

■機能一覧表

GPS警告	駐車禁止重点エリア	衛星情報
速度取締機	道の駅	デジタル時計
・新Hシステム	ハイウェイオアシス	アナログ時計 new
・ループコイル	盗難多発エリア	Eコドライブ
・LHシステム	サビズエリア(スマートインターチェンジ)	エリアビュー
・NHシステム	パーキングエリア(スマートインターチェンジ)	デジタルフォトフレーム
・オービス	高速道凍結注意アナウンス	(microSDカード機能)
・速度取締機制限速度	県境アナウンス	オフ
・4ステップGPS警告	トンネル入室内 new	便利機能
・速度取締機識別	トンネル出入口内 new	BESTセレクト機能
・可変式速度取締機識別	高速道インターチェンジ案内 new	マナーモード
・通過速度警告	高速道ジャンクション案内 new	エリアタイムディマー機能
・カメラ位置警告	交番・派出所・駐在所 new	反則金データベース
・トンネル内速度取締機警告	消防署 new	セレクトティブアイコン
・トンネル出口速度取締機警告	鉄道駅 new	緯度経度表示機能 new
取締りポイント	ロード自動選択	GPS測位アナウンス new
Nシステム	高速道路名称ボイス	オートボリューム調整機能 new
過積載監視システム	道路識別機能	日差し注意
交通検問所	GPS警告ポイントロード選択機能	時報アナウンス
制限速度切替りポイント	無線受信機能	スクリーンセーバー機能
ユーザメモリ	350.1MHz受信	GPS警告ポイント消去機能
シートベルト待伏せエリア	カーカメラ-受信	速度アラーム
一時停止待伏せエリア	・ニアミアラーム	明るさ5段階調節機能(昼・夜)
飲酒待伏せエリア	・受信感度2段階切替え	初期化
携帯電話待伏せエリア	バリエーションアラーム	超速(ハイスピード)GPS new
信号無視待伏せエリア	レーシーパーオートムート機能	パーソナルプログラム(VP) new
一方通行待伏せエリア	レーダー波受信機能	オープニング画面
右左折禁止待伏せエリア	自動距離測定回路内蔵	・飲酒運転警告案内
通行区分違反待伏せエリア	レーダー波受信感度オート切替え機能	・シートベルト着用案内
その他待伏せエリア	ステルスマーラー	・全国交通安全週間案内
速度取締機優先警告 new	レーダーキャンセルメモリ機能	安全運転アナウンス
事故多発エリア	対向車線レーダー警告オートキャンセル機能	・ヘッドライト点灯案内
事故多発路線 new	L.S.C.(ロースピード・キャンセラー)機能	・長時間運転休憩案内
警察署	オートトンダラ音機能	・長距離走行案内
交通警察隊	待受画面	microSDカード機能
急カーブ	デジタルメーター	・GPSデータ更新
駐車禁止重点エリア	アナログメーター	・microSDで実写案内

RADAR OPTION

レーダー探知機 専用オプション

当社製品専用の別売オプションです。

RO-101 電源スイッチ付DCコードストレートタイプ

■レーダー探知機(GPSモデル含む)専用の電源スイッチ付きDCコードです。

■本体サイズ:75(W)×34(D)mm[コード・突起部除く] ■コード長:4.5m
 ■JANコード:4962886219104 ■オープン価格

RO-102 電源スイッチ付DCコードカールタイプ

■レーダー探知機(GPSモデル含む)専用の電源スイッチ付きDCコードです。

■本体サイズ:75(W)×34(D)mm[コード・突起部除く] ■コード長:0.7~1.5m
 ■JANコード:4962886219203 ■オープン価格

RO-103 電源直付DCコード

■レーダー探知機(GPSモデル含む)専用の電源直付DCコードです。

■コード長:3.5m
 ■JANコード:4962886190045 ■オープン価格

RO-105 ジェルマット

■レーダー探知機を、ダッシュボードに固定する際に使用します。

■本体サイズ:40(W)×40(D)mm×3(H)mm
 ■JANコード:4962886190069 ■オープン価格



ご購入前にご確認ください。

■取付けについて●取付けになる車両のウィンドウが熱反射ガラスの場合、電波の透過率が低い為にGPS、レーダー波、各種無線の受信がしにくい場合やできない場合があります。熱反射ガラスの使用の有無は車両のディーラーやメーカーへお問い合わせください。●掲載製品は、防水構造ではありません。必ず車内へ取付けてください。●掲載製品は、車載の電機機器(地上デジタルチューナー、カーナビ、ETC、アンテナ等)や電源ノイズの影響により、特定チャンネルを連続的に受信する場合やGPSを含む各種無線を受信できなくなる場合があります。また、掲載製品の取付け位置によっては、お互いの動作に影響が出る場合があります。その場合には、十分間隔をとって取付けてください。●車内やTVの56chにチャンネルを設定している場合、本製品がGPSを測定できなくなることがあります。●一部車両には取付け付属のICライターでDCコードが、シガーライターソケットの形状に合わない場合があります。また、搭載車種とシガーソケットが適合しない場合もあります。別売の直結検用DCコードを使用してください。●直結検用DCコードの車両への取付けには専門的な知識を必要とします。お買求めなられた販売店などでの取付けをお勧めします。■各種GPS警署について●各種GPSデータは、弊社独自調査によるデータと公表されているデータを参考し集計・作成していますが、取捨りポイントおよび待伏せエリアは、取締りの目撃情報に基づき登録されています。●凍結注意アナウンスは、弊社独自調査による道路の凍結しやすさを冬季期間お知らせします。●盗難多発エリアは警察庁、国土交通省の統計データにより集計していますが、集計の時期またはその後の道路の改定などにより実際の状況と異なる場合があります。また首都圏や都市部などでは事故多発エリアが集中し警告が頻繁におこなわれる場合があります。■各種無線の受信について●受信内容を第三者に漏洩する事は電波法により禁じられています。●各種無線の受信は、無線が使用される電波が出ている状況に限り、また電波の状態によって受信状態が変化します。●一部地域では各種無線が配備されていない、またはシステムが異なる、変更されるなどの理由により受信する事ができない場合があります。■各種警告案内について●掲載製品は、高精度GPSデータでGPSの受信と測位、レーダー波を含む各種無線の受信から独自に計算して警告します。その為、登録、記録されていない地点や、測位が不安定、未測定の場合、及び各種無線が受信できない場合には、警告動作をおこなうことができません。また、警告内容と実際の状況と異なる場合があります。●掲載製品でもお知らせする制限速度は、天候、その他による臨時規制や時間帯で変化する速度規制には対応していません。●制限速度切替りポイントは、インターチェンジやジャンクションなどの接続部や料金所などによる制限速度の切替りはお知らせしません。●トンネル案内は、都市高速(首都高速、阪神高速など)では案内しません。●ロード自動選択機能は、現在の走行状況が一般道から高速道へ変更される時に自動判断し、警告対象道路を自動で設定するため、走行状況によっては実際の状態と異なる設定となる場合があります。●トンネル案内は、都市高速(首都高速、阪神高速など)では案内しません。●ロード自動選択機能は、現在の走行状況が一般道から高速道へ変更される時に自動判断し、警告対象道路を自動で設定するため、走行状況によっては実際の状態と異なる設定となる場合があります。●トンネル案内は、都市高速(首都高速、阪神高速など)では案内しません。●GPSが未測定の場合、警告案内にはパーソナルプログラム(VP)で行うため、走行状況により警告案内が異なります。●掲載製品でもお知らせする飲酒運転警告案内は、飲酒運転を促すもので飲酒検問などをお知らせするものではありません。●ドライブ/エコ情報については弊社独自の手法により算出しています。■レーダー波受信について●設置されている速度取締機の中には稼働していないものも含まれています。この場合、レーダー波を使用している種類であってもお知らせすることができません。●取締りレーダー波以外でも、同一チャンネル等の電波を受信し警告動作をする場合がありますが、誤動作ではありません。●ステルス波の受信によるステルスアラームは、その性質上距離の余裕をもってお知らせする事ができません。ステルスアラームが鳴った時にはすでに計測されている場合があります。●カーカメラの後ろ方向を走行する場合やカーブの急な道路を走行する場合、レーダー波を受信しにくい状態になる場合があります。●カーカメラシステムについて●カーカメラシステムは全ての警察関係車両に搭載されています。また搭載されているでも常時電波を発生していません。●カーカメラシステムは受信については、導入されていない又はシステムが変更されている地域では受信することができません。■ディスプレイについて●待受画面と同じ映像を長時間繰り返し表示(短時間でも)した場合、液晶ディスプレイの性能が低下する可能性があります。これは保証対象になりません。スクリーンセーバー機能をオンにした時、ディスプレイの明るさを暗く調整することで、誤作動の発生を軽減できます。●液晶ディスプレイの性質により、輝点や欠点が発生したりジグザグのむらや明るさのむらが見える場合があります。これは保証対象になりません。●ディスプレイを太陽に向けたままにすると、故障の原因となります。お車に設置する際にはご注意ください。●偏光サンダース使用時、表示が見えなくなる場合があります。■自車位置および走行速度などについて●GPSの受信環境により、動作に時間がかかる場合があります。●電源OFFから72時間を経過すると超速GPSは機能しません。その他、様々な条件により機能しない場合があります。●最後に電源をOFFにしてから直線距離で300km以上離れた地点で電源をONにした場合、最後に電源をOFFにしたときにGPS衛星の状態が異なる場合は超速GPSは機能しません。●掲載製品で表示される車両の走行速度は、GPSの測位から算出するため、実際の数値と異なる場合があります。また運転中は必ず車両のスピードメーターで速度を確認してください。■microSDカードについて●microSD™はSDアソシエーションの商標です。●定期的microrSDカードのデータをバックアップしてください。記録されたデータの破損、消失については故障や損害の内容、原因に関わらず弊社は一切の責任を負いません。●お客様の記録、録音されたデータは、個人の使用範囲を超えて利用されると著作権法に違反しますので、そのような行為は厳重にお控えください。■実写案内について●実際の速度取締機と表示される写真や設置状況が変更により異なる場合があります。また、実写案内用画像が登録されていない取締機の場合、アニメ表示表示となります。■MyCellstar+Syncについて●MyCellstar+Syncアプリ、GPSデータ、実写案内用画像のダウンロードにより更新、デジタルフォトフレームを使用するには、インターネットへの接続が可能な環境とmicroSDカードを読み書きできるパソコンが必要となります。詳しくは、弊社HPをご参照ください。URL:http://www.mycellstar.jp ■その他の注意について●掲載製品は日本国内仕様です。海外ではご使用にならないでください。●製品のデザインや仕様は、改良等のため予告なく変更する場合があります。●掲載製品に搭載されているコンテンツは、個人として使用するほかは、著作権法上、権利者に無断で使用できません。■画面はハメコ合成です。●掲載の写真はイメージで、実際には必要な配線を省略しているものもあります。●掲載製品の誤った取扱いによる車両や車載品などの事故・破損・故障・損害等が発生してしまっても弊社では一切の責任を負いかねます。また保証なども一切ありません。●掲載製品は、安全運転を促進する目的で製造販売されています。くれぐれも、速度の出し過ぎや飲酒運転は絶対におやめください。また、緊急車両が接近した際には速やかに道を譲ってください。

SPECIFICATIONS

◆本体 ●GPS受信部 ●受信方式:12chパラレル受信 ●受信周波数:1575.42MHz ●レーダー受信部 ●受信方式:ダブルスーパーヘテロダイナ方式 ●受信周波数:Xバンド、Kバンド ●レーシーパー部 ●受信方式:ダブルスーパーヘテロダイナ方式 ●受信周波数:350.1MHz帯、407MHz帯 ●電源電圧:DCコード/DC12V ●動作温度範囲:-10℃~+65℃ ●本体サイズ:98(W)×21.7(D)×59(H)mm [突起部除く] ●本体重量:102g ●表示部 ●AH-IPS液晶 ●JANコード:4962886135206

販売店名

全国自動車用品工業会会員
Cellstar セルスター工業株式会社 http://www.cellstar.co.jp
 〒242-0002 神奈川県大和市つきみ野7-17-32 TEL.046-273-1100(代) FAX.046-273-1106
 ●カタログの内容については、販売店もしくは弊社までお問い合わせください。
 ●カタログの記載内容は平成23年8月現在のものです。●本カタログを無断で複製、複写、転用することは法律で禁じられています。 Copyright © 2011 CELLSTAR INDUSTRIES Co., Ltd. All Rights Reserved.

microSDカードスロット搭載/3.0インチAH-IPS液晶/ワンボディータイプ/GPSレーダー探知機

ASSURA
 Produced to ensure your safety.

VA-310E

3.0
 インチ AH-IPS液晶搭載!
毎月配信! データ更新無料



本体上部のボタンで
カンタン操作!



VA-310E

3.0インチ AH-IPS 液晶搭載! 毎月配信! データ更新無料

鮮やかな色の表現が可能。LEDバックライトで視野角も広い。



本体上部のボタンで
カンタン操作!



スタイリッシュなワンボディーモデル

3.0inch AH-IPS 液晶搭載

信頼の5バンド受信

超高感度GPS搭載



新搭載のバーチャルプログラム(VP)で、トンネル内や出口付近の取締機もしっかり警告します!



バーチャルプログラム(VP)

トンネル内でGPS信号が途切れてもセルスター独自のアルゴリズム、バーチャルプログラム(VP)※1によって、トンネル内や出口付近の取締機はもちろん、その他の警告案内も逃しません。

※1 走行状況により警告案内がずれる場合があります。 ※2 GPSの受信環境により、動作に時間がかかる場合があります。電源OFFから72時間を経過すると超速GPSは機能しません。その他、様々な条件により機能しない場合があります。



超速(ハイスピード)GPS

電源を入れるとGPSの軌跡を瞬時に計算し、素早く信号をキャッチ。自車位置を約10秒※2で測定できます。

グラフィカルな警告表示。3DCGアニメと実写案内※は任意で変更可能!

待受画面を「エリアビュー」に設定し、高速走行時、ループコイル式取締機の警告の動作例です。

3km エリアビュー(待受)

2km~付近 警告画面

速度取締機までの警告表示を、3DCGアニメや写真表示※で、より感覚的にドライバーに伝えます。

※ MyCellstar+Sync で実写画像をmicroSDカードにダウンロードする必要があります。 ※micro SDは別売です。

多彩な待受画面 ※デジタルフォトフレーム、オフも選べます。



国内自社生産だからできる
安心の3年保証

開発・設計・生産から品質管理まで全て自社内でおこなっています。

NEW 3.0inch AH-IPS 液晶

鮮やかな色の表現が可能。LEDバックライトで視野角も広い。

アンテナ内蔵でスッキリデザイン

超高感度GPSでバツグンの感度!

NEW 新型マウントベース

本体を低く設置できる新設計のマウントベース

取付例

ダッシュボード

使いやすいアプリが新登場 MyCellstar+Sync

【特約印刷中】

パソコンで、アプリを立ち上げると、さまざまな最新更新情報を自動でお知らせ! 更新作業がラクラクできる!

毎月配信 GPSデータ更新ダウンロード
毎月配信される最新のGPSデータをダウンロードできます。

全て無料
何回でも利用可能

実写案内ダウンロード
最新の实写データをダウンロードできます。

Option
コラボレーション企画

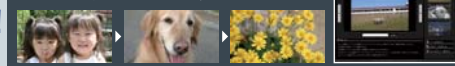


アプリを立ち上げれば最新更新情報を自動でお知らせ!

※micro SDは別売です。

最新データの更新作業がとっても簡単!

デジタルフォトフレーム
待受画面をデジタルフォトフレームに設定。お好きな写真をスライドショー表示できます。



詳しくはwebサイトをご覧ください。▶ <http://www.mycellstar.jp>

GPSデータ更新プラン MyCellstar+Sync以外に、パソコンを使用しないでデータ更新ができる2つのプラン(有料)をご用意させていただきましたので、ご利用環境に合わせてお選びください。

Plan.1 microSDカード購入ラクラク更新プラン 料金: ¥1,500 (税込) / 1枚 ※別途送料が必要となります。

更新用データの入ったmicroSDカードの購入を、弊社お客様相談窓口や、販売店へご依頼ください。ご購入いただきましたmicroSDカードを、製品のmicroSDカードスロットへ差込んで、データ更新を行います。

Plan.2 送って更新プラン 料金: ¥3,000 (税込) / 1回 ※別途送料が必要となります。

更新を希望する製品を、弊社お客様相談窓口や、販売店へお預けください。弊社にてデータ更新作業終了後、ご返却いたします。 ※データ更新作業の際に工場出荷状態に戻ってしまう場合があります。 ※お客様のmicroSDカード(記録媒体)へのデータ書き込みサービスは一切おこなっておりません。

62,000件以上 50種類の高精度GPSデータ

取締・検問データ
33,000件以上

速度取締機(8種類)	シートベルト待伏せエリア	盗難多発エリア
NHシステム	一時停止待伏せエリア	交番・派出所・駐在所
LHシステム	飲酒待伏せエリア	急カーブ
ループコイル	携帯電話待伏せエリア	道の駅
新Hシステム	信号無視待伏せエリア	ハイウェイオアシス
オービス	一方通行待伏せエリア	サービスエリア
可変式	右左折禁止待伏せエリア	パーキングエリア
トンネル出口	通行区分違反待伏せエリア	スマートインターチェンジ
トンネル内	その他待伏せエリア	高速凍結注意アナウンス
オービス制限速度	事故多発エリア	県境アナウンス
カメラ位置警告	事故多発路線	トンネル入口案内
信号無視監視機	警察署	トンネル出口案内
取締りポイント	交通警察隊	高速道インターチェンジ案内
Nシステム	交通検問所	高速道ジャンクション案内
過積載監視システム	駐車禁止重点エリア	消防署
制限速度切り替りポイント	駐車禁止重点エリア	鉄道駅

※白ヌキ文字は取締・検問データです。

5 BAND

信頼の5バンド受信
【5.8GHz/7.2GHz/7.8GHz/8.1GHz/8.4GHz】

Eos.

スピードに合わせた
警告内容を自動判断

レーダー波

信頼のレーダー波
受信機能

P.Can.

不要な警告音を
キャンセル(ピーキャン)

BEST

ワンタッチで設定完了
(ベストセレクト機能)