

レーザー光の集光率3倍^{※1} 受信距離120%^{※1}で素早く、正確にキャッチ!

業界初 受信レベル(強・弱)2段階受信^{※2}

最速・広角^{※1}レーザー受信!
 ※1: 当社調べ
 ※2: 特許出願中

セパレート型 3.2インチ MVA液晶

AR-333

無線LAN搭載



新Kバンド・**New** MSSS受信[※]対応

New 移動式オービス MSSS 受信対応

新しい周波数を使用する 移動式オービスMSSS対応。
 リアルタイムでの新Kバンド受信警告に対応できます。
 K・Xバンドのオン・オフ設定も可能です。
 ※MSSSは2023年3月現在確認内容。

New フレデリックスレンズ Ver.2 採用

新設計のフレデリックスレンズVer.2 採用で レーザー受信性能アップ! 速くからのレーザー光を より早く、より正確に受信します。*当社従来製品比較

集光率3倍 安定してレーザー光を受信!

レーザ式 取締機

水平上下 最大 60°受信

新レンズ受信距離 120%

※レーザ受信部と取締機のレーザー光源を結んだ直線上に遮蔽物が存在すると受信できません。

New 便利な新機能!

- 「一時停止表示」機能
 走行中の市街地道路などにある一時停止位置を警告音とアイコンでお知らせします。[※]
 ※走行速度が40km以下、進行方向にある一時停止位置から直線距離が100m以内になった場合。
- 警告音リニューアル
- 本体下部LEDイルミネーション
- 高速道ガソリンスタンド空白エリア案内 [残燃料注意喚起]

セパレートタイプだから自由な設置が可能!

本体とアンテナが別々なので、お好みの場所に設置できます。

本体 取り付け例

- ダッシュボード
- 宙吊り^{※1}

※1オプションの宙吊りステー (RO-118) が必要です。

アンテナ 取り付け例

- ダッシュボード
- ミラー裏^{※2}

※2オプションのフレキシブルステー (RO-122) が必要です。

●機能の詳細はP14~17をご覧ください。

New 選べる待受画面 新デザイン!

※「デジタルフォトフレーム」「コンテンツダウンロード」「オフ」もあります。

選べる! 警告パターン お気に入りの待受画面のまま、警告させることができます。

リアルCG警告 待受画面 安全運転モード カメラ1 カメラ2 カメラ3

※カメラ1~3は、ドライブレコーダー等の外部入力による走行映像上で警告を行いません。
 ドライブレコーダーなどの外部入力映像を表示

データ 71種 件数 202,000以上 取り切り、検問データ 61,000件以上

スマホでらくらく! 最新データに自動更新 ●GPSデータ ●各種更新データ **無料**

高精度 GPSモジュール搭載 準天頂衛星「みちびき」対応

レーザ式新型取締機 GPSポイント対応

OBDDI ※OBDDIがアプターは別売です。

「災患通報」対応

18 BAND ゾーン30 (エリア表示) トリプルセンサー搭載 12V/24V車対応

micro SD 対応 ZENRIN 対応

レーザー光の集光率3倍^{※1} 受信距離120%^{※1}で素早く、正確にキャッチ!

業界初 受信レベル(強・弱)2段階受信^{※2}

セパレート型 3.2インチ MVA液晶

AR-555

無線LAN搭載



270mm ハイブリッドハーフミラー型

New 便利な新機能!

- 「一時停止表示」機能
走行中の市街地道路などにある一時停止位置を警告音とアイコンでお知らせします。
※走行速度が40km以下、進行方向にある一時停止位置から直線距離で100m以内になった場合。
- 警告音リニューアル
- 高速道がソリッドスタンダード空白エリア案内
- 「残燃料注意喚起」

セパレートタイプだから自由な設置が可能!

本体とアンテナが別々なので、お好みの場所に設置できます。

アンテナ 取り付け例

アンテナは受信しやすい場所に

ミラー裏

ダッシュボード

本体 取り付け例

左ハンドル車

右ハンドル車

※オプションのフレキシブルステー (RO-122) が必要です。

●機能の詳細はP14~17をご覧ください。

最速・広角^{※1}レーザー受信! ^{※1: 当社調べ}
^{※2: 特許出願中}

New フレデリックスレンズ Ver.2 採用
新設計のフレデリックスレンズVer.2 採用でレーザー受信性能アップ! 遠くからのレーザー光をより早く、より正確に受信します。*当社従来製品比較



新Kバンド対応

リアルタイムでの新Kバンド受信警告に対応できます。K-Xバンドのオン・オフ設定も可能です。
※取締機の仕様の違いにより、受信性能の低下、または受信できない場合があります。



New 選べる待受画面 新デザイン!

※「デジタルフォトフレーム」「コンテンツダウンロード」「オフ」もあります。

選べる! 警告パターン お気に入りの待受画面のまま、警告させることができます。



※カメラ1~3は、ドライブレコーダー等の外部入力による走行映像上で警告を行います。ドライブレコーダーなどの外部入力映像を表示

データ 71種 件数 202,000以上 取り締り、検問データ 61,000件以上

スマホでらくらく! 最新データに自動更新

●GPSデータ 各種更新データ **無料**

高精度 GPSモジュール搭載

準天頂衛星「みちびき」対応

レーザー式新型取締機 GPSポイント対応 OBDII (※OBDIIアダプターは別売です) 「災危通報」対応

18 BAND ゾーン30 (エリア表示) トリプルセンサー搭載 12V/24V車対応

micro SD対応 ZENRIN migro

レーザー光の集光率^{※1}3倍 受信距離^{※1}120%で
素早く、正確にキャッチ!

業界初 受信レベル(強・弱)2段階受信^{※2}
最速・広角^{※1}レーザー受信! ^{※1: 当社調べ}
^{※2: 特許出願中}

一体型 3.2インチ MVA液晶

AR-48LA



New フレデリックスレンズ Ver.2 採用

新設計のフレデリックスレンズVer.2 採用でレーザー受信性能アップ! 遠くからのレーザー光をより早く、より正確に受信します。*当社従来製品比較

New 便利な新機能!

- 「一時停止表示」機能
走行中の市街地道路などにある一時停止位置を警告音とアイコンでお知らせします。^{*}
* 走行速度が40km以下、進行方向にある一時停止位置から直線距離で100m以内になった場合。
- 警告音リニューアル
- 本体下部LEDイルミネーション
- 高速道ガソリンスタンド空白エリア案内
【残燃料注意喚起】

新Kバンド対応

リアルタイムでの新Kバンド受信警告に対応できます。
* 取締機の仕様の違いにより、受信性能の低下、または受信できない場合があります。

取り付け例



ダッシュボード



宙吊り * オプションの宙吊りステー (RO-118) が必要です。

●機能の詳細はP14~17をご覧ください。

データ 71種 件数 202,000以上

取締り、検問データ 61,000件以上

PCとmicroSDカードで最新データに更新可能 ● GPSデータ ● 各種更新データ

無料

高精度 GPSモジュール搭載

準天頂衛星「みちびき」対応

レーザー式新型取締機

GPSポイント対応

OBDII

*OBDIIアダプターは別売です。

18 BAND

ゾーン30 (エリア表示)

トリプルセンサー搭載

12V/24V車対応



一体型 3.2インチ MVA液晶

AR-37LC



3つのボタンでカンタン操作! [ダイレクトな操作性]

PCやスマホで本体の設定が可能 *特許出願中

停車時警告キャンセル機能

携帯電話使用、自動運転使用に関する
反則金データベースを更新

取り付け例



ダッシュボード

●機能の詳細はP14~17をご覧ください。

データ 65種 件数 195,000以上

取締り、検問データ 54,000件以上

PCとmicroSDカードで最新データに更新可能 ● GPSデータ ● 各種更新データ

無料

高精度 GPSモジュール搭載

準天頂衛星「みちびき」対応

「災害通報」対応

レーザー式新型取締機

GPSポイント対応

OBDII

*OBDIIアダプターは別売です。

18 BAND

ゾーン30

Gセンサー搭載

12V/24V車対応



*microSDカードは別売です。

誤警報が少ない!
速く、広く、レーザー受信!

業界初 受信レベル(強・弱)2段階受信 ※特許出願中

一体型 3.2インチ MVA液晶

New VA-04R



3つのボタンでカンタン操作! [ダイレクトな操作性]

一体型 2.4インチ TN液晶

New VA-03E



3つのボタンでカンタン操作!

New 便利な新機能!

- 警告音リニューアル
- トヨタHEV専用画面
- 取扱説明書 QRコード表示機能

取り付け例



ダッシュボード

●機能の詳細はP14~17をご覧ください。

データ 65種 件数 195,000以上

取締り、検問データ 54,000件以上

PCとmicroSDカードで最新データに更新可能 ●GPSデータ ●各種更新データ **無料**

PCやスマホで本体の設定が可能 ※特許出願中

「災害通報」対応

高精度GPSモジュール搭載 準天頂衛星「みちびき」の「サブメーター級測位補強サービス」に対応

レーザー式新型取締機

GPSポイント対応

OBDII ※OBDIIアダプターは別売です。

18 BAND

ゾーン30

Gセンサー搭載

12V/24V車対応

microSD ※microSDカードは別売です。

New 便利な新機能!

- 警告音リニューアル
- トヨタHEV専用画面
- 取扱説明書 QRコード表示機能

取り付け例



ダッシュボード

●機能の詳細はP14~17をご覧ください。

データ 64種 件数 170,000以上

取締り、検問データ 50,000件以上

PCとmicroSDカードで最新データに更新可能 ●GPSデータ ●各種更新データ **無料**

PCやスマホで本体の設定が可能 ※特許出願中

「災害通報」対応

高精度GPSモジュール搭載 準天頂衛星「みちびき」の「サブメーター級測位補強サービス」に対応

レーザー式新型取締機

GPSポイント対応

OBDII ※OBDIIアダプターは別売です。

17 BAND

ゾーン30

12V/24V車対応

microSD ※microSDカードは別売です。

レーザー光の集光率3倍 受信距離120%で
素早く、正確にキャッチ!

業界初 受信レベル(強・弱)2段階受信※2
最速・広角※1レーザー受信!

一体型 **New** 直径26mm丸型画面



New GR-129L

3つのボタンでカンタン操作

レーザー受信警告と
取締りポイント を
画面と音声でお知らせ!

New フレデリックスレンズ
Ver.2 採用

新設計のフレデリックスレンズVer.2 採用でレーザー受信性能アップ! 遠くからのレーザー光をより早く、より正確に受信します。*当社従来製品比較

New (業界初) 災害・危機管理通報サービス
「災害通報」を表示

政府機関が発令する地震・津波などの災害情報、「災害通報」を表示、音声でもお知らせします。
*災害通報は気象庁発表からの理論上の最大遅延時間や電波受信状況により遅延が生じるため、他の機器(携帯電話など)で受信されるタイミングとは一致しません。

New 逆走警告
*GPSの測位状態により正しく警告されない場合があります。

「音声」で警告します 高速道のサービスエリア・パーキングエリアの入口と出口、料金所の無いインターチェンジ出口などを対象に、実際に逆走してしまった時に警告します。

新型取締機設置ポイントを警告

ゾーン30※を警告
*市街地や住宅地などで、最高速度30km/hに制限する交通規制の場所。

高速道最高速度引き上げに対応 **New** 警告音リニューアル



データ 47種 件数 71,000 以上 取締り、検問データ 61,000件以上 「災害通報」対応

最新GPSポイント更新データ **ダウンロード 無料**※3 高精度GPSモジュール搭載 準天頂衛星「みちびき」対応 ゾーン 30 12V車専用 **msc**※4

※3: Android4.4は、OSの仕様により対応していません。Android5.0はSD書き込み権限の設定が必要になります。iOS版、無線LANによる転送には対応していません。推奨環境: Android 5.0以降 ※4: microSDカードは別売りです。

●GR-129Lの機能・仕様一覧はP24-25をご覧ください。

業界初 受信レベル(強・弱)2段階受信※
誤警報を軽減! *特許出願中



レーザー式オービス/
GPSポイント警告 **W**警告!

GR-99L

光と音声でレーザー受信警告と
取締りポイントをお知らせ!

フレデリックスレンズ
採用



GPSポイントで光と音声で教えてくれる

「ゾーン30」に対応
「高速道路逆走注意エリア」を収録
「新型取締機設置ポイント」を収録

高精度な自転車位置測位

衛星受信数5種84基で測位精度アップ!
みちびき、グロナス、ガリレオ対応、SBAS対応
*2021年2月現在稼働数より(一時使用禁止衛星を除く)

フルカラーLED搭載

イルミネーションをお好みの色に変更できます(8色)。



警告内容で光の色が変わる!

- 赤** ● 速度取締機 ● レーザー式オービス警告 ● 信号無視監視機 など
- 青** ● 高速道凍結注意アナウンス ● 急カーブ など
- 黄** ● 取締りポイント ● 新型取締機設置ポイント ● システム ● ゾーン30 ● 過積載監視機 ● 制限速度切替りポイント ● 待伏せエリア ● 交通検問所 ● 投稿・取締り(ポイント/エリア) など



データ 47種 件数 69,000 以上 取締り、検問データ 59,000件以上

最新GPSポイント更新データ **ダウンロード 無料**※1 視界を遮らないコンパクトモデル 12V車専用 **msc**※2

※1: Android4.4は、OSの仕様により対応していません。Android5.0はSD書き込み権限の設定が必要になります。iOS版、無線LANによる転送には対応していません。推奨環境: Android 5.0以降 ※2: microSDカードは別売りです。

●GR-99Lの機能・仕様一覧はP24-25をご覧ください。



配線不要 挿すだけ! 乗せ換えカンタン!



GR-121

光フルカラーLEDと音声警告音で速度取締機や取締りポイントなどをお知らせ!



フルカラーLED搭載

警告内容で光の色が変わる!

- 赤**
 - 速度取締機
 - 信号無視監視機
- 黄**
 - 取締りポイント
 - 新型取締機設置ポイント
 - Nシステム
 - 過積載監視機
 - 待伏せエリア
 - 制限速度切替りポイント
 - 投稿・取締りポイント
 - 投稿・取締りエリア
- 緑**
 - 警察署
 - 交通警察隊
 - 交通検問所
 - ゾーン30
 - 高速道逆走注意エリア など



アクセサリソケットに挿し込み



受信部角度を合わせるだけ!

便利な新機能! ■ 準天頂衛星「みちびき」の「サブメーター級測位補強サービス」に対応



取り付け例



カーシェア・レンタカーにもすぐ使える!

データ 31種 件数 43,000以上

最新GPSポイント更新データ ダウンロード 無料

12V車専用

※Android 4.4は、OSの仕様により対応していません。
 ※Android 5.0はSD書き込み機能の設定が必要になります。
 ※Android 12以降は、スマートフォンに搭載のOSカードリーダーを使用してデータを転送してください。
 ※iOS版、無線LANによる転送には対応していません。
 ※推奨環境: Android 5.0以降 ※1: microSDカードは別売りです。

●GR-121の機能・仕様一覧はP24-25をご覧ください。

業界初 受信レベル(強・弱)2段階受信* 誤警報を軽減! ※特許出願中

LEDと音声で警告!

AL-02R (前方・後方用)



ご使用中のセーフティレーダーが「レーザー式オービス」対応に!



フレデリックスレンズ採用

12V車専用



単体で使用できる専用DCコード付属!

(リヤにも設置できる高精度レーザー受信機!)

※リヤ設置の場合、別売オプションRO-123が必要です。



対応のセーフティレーダーに接続可能!(専用コード付属)

※ドライブレコーダー相互通信との併用はできません。 ※セーフティレーダーは付いていません。

リヤへの接続例(後方レーザー対応)

セーフティレーダー/AR-37LC, VA-03E, VA-04Rを除く

※後方設置には、別売オプション RO-123が必要です。

本製品をリヤに設置し、レーザー式オービス(後方受信)対応機種と接続すれば、セーフティレーダーの画面と音声で警告可能になります。



※本製品は車内に設置。

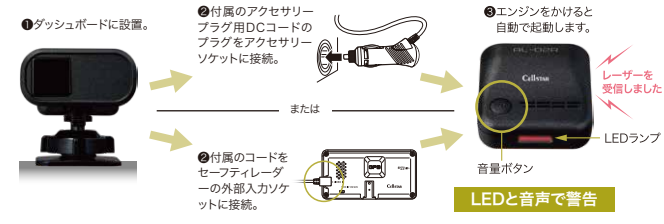
取り付け例

ダッシュボード(前方設置) リヤガラス(後方設置)



※オプションのフレキシブルレーザー(RO-122)が対応せず。

本製品は単体でも、セーフティレーダーと接続しても使用可能!



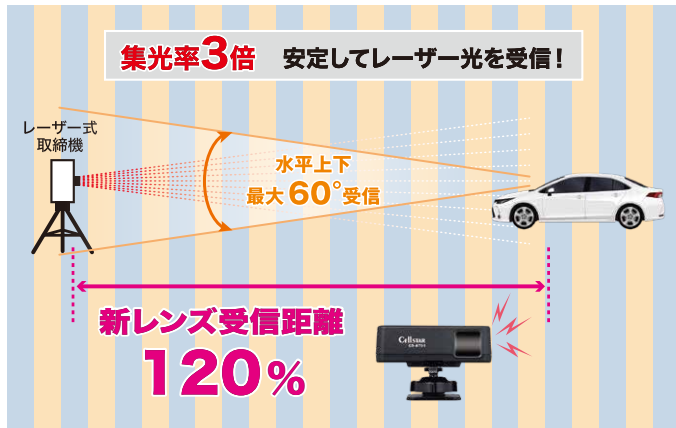
- ダッシュボードに設置。
- 付属のアクセサリプラグ用DCコードのプラグをアクセサリソケットに接続。
- エンジンをかけると自動で起動します。
- 付属のコードをセーフティレーダーの外部入力コネクタに接続。
- LEDと音声で警告

レーザー受信機能 レーザー式オービスに対応



新設計のフレデリックスレンズVer.2採用で
レーザー受信性能アップ!
遠くからのレーザー光をより早く、
より正確に受信します。 ※当社従来製品比較

●AR-333, AR-555, AR-48LA, GR-129Lのみ。



※レーザー受信部と取締機のレーザー光源を結んだ直線上に遮蔽物が存在すると受信できません。

フレデリックスレンズVer.2とは

集光性能アップのため、薄型コンパクトの特長を持つフレネルレンズの加工精度を向上させた新設計レンズ。

受信性能大幅アップ!

従来製品より受信距離が120%、集光率が約3倍で安定的にレーザー光を受信。これにより、より早く、より正確にレーザー光を受信することが可能になりました。

誤警報を軽減!

新設計のフレデリックスレンズと当社独自のシステム*を合わせることで、赤外線とレーザー光を使用した機器など誤警報となりやすい受信とレーザー式オービスからのレーザー受信を高い確率で識別することが可能になりました。 ※特許出願中

<業界初>受信レベル(強・弱)2段階受信*

レーザー式オービスからのレーザー光の受信レベルを(強・弱)2段階で判定してテキストと効果音の強弱で警告します。一般的にレーザー光の受信レベルが強い場合、自転車位置から取締機の設置場所が近くなるので距離感などを把握できます。 ※特許出願中



フレネルレンズとフィルターのそれぞれの利点を組み合わせ、独自開発したフレデリックスレンズを採用しています。それにより「広く(60°) 遠く(約2倍の直線探知性能*)」誤警報を抑え、レーザー波を受信することが可能になりました。 ※当社従来製品比較中 ●GR-99L, AL-02Rのみ。

<業界初>受信レベル(強・弱)2段階受信*

誤警報を軽減! ※特許出願中

新Kバンド対応



リアルタイムでの新Kバンド受信警告に対応できます。K・Xバンドのオン・オフ設定も可能です。
※AR-333, AR-555, AR-48LAのみ。
※取締機の仕様の違いにより、受信性能の低下、または受信できない場合があります。

New 「一時停止表示」機能



走行中の市街地道路などにある一時停止位置を警告音とアイコンでお知らせします。*
※走行速度が40km以下、進行方向にある一時停止位置から直線距離で100m以内になった場合。
※AR-333, AR-555, AR-48LAのみ

レーザー式オービス警告(後方受信)

AL-02Rを後方に設置し、対応する製品に接続すれば、後方受信した際に画面と音声で警告します。
※AR-333, AR-555, AR-48LAのみ
※別売のAL-02RおよびRO-123が必要です。



<業界初> 災害・危機管理通報サービス『災危通報』を表示

政府機関が発令する地震・津波などの災害情報、「災危通報」を表示、音声でもお知らせします。
※AR-333, AR-555, AR-37LC, VA-04R, VA-03E, GR-129Lのみ。
※災危通報は気象庁発表からの理論上の最大遅延時間や電波受信状況により遅延が生じるため、他の機器(携帯電話など)で受信されるタイムラグとは一致しません。



<高精度GPSモジュール搭載> 準天頂衛星「みちびき」対応

測位が不安定な都心部の高層ビル街や山間部など、測位精度が不安定な状況における精度が従来より向上。

両方にメリット!ドライブレコーダーと相互通信ができること

※AR-333, AR-555, AR-48LAのみ

レーザーで走行・再生映像を表示しながらGPS警告もできる!



OBDII情報から
走行速度がわかる!

GPS情報から
走行位置がわかる!

レーザーから電源がとれるから、
ドライブレコーダー側の
アクセサリソケットや
アクセサリ電源からの配線が不要

セーフティレーザー相互通信用コード

相互通信には下記専用コードが必要です。(別売)

GDO-06 GDO-07 GDO-16 GDO-22
コード長:3.6m コード長:0.4m コード長:0.8m コード長:0.8m



セーフティレーザードライブレコーダーの対応機種についてはコチラのQRコードまたはURLを参照してください。
https://www.cellstar.co.jp/products/pdfs/radar_drive/taiou.pdf

ドライブレコーダーなどの外部機器に対応

セーフティレーザー接続コード対応のドライブレコーダーを接続する事により、走行映像を利用して警告や待受時の映像確認、電源供給(DC12Vのみ)ができます。

セーフティレーザードライブレコーダーの対応機種についてはコチラを参照してください。
https://www.cellstar.co.jp/products/pdfs/radar_drive/taiou.pdf

セーフティレーザー接続コード

GDO-03/04
コード長:3.6m/0.4m
GDO-11/12
(3極DCプラグ)
コード長:
3.6m/0.8m



New 警告音リニューアル

※AR-333, AR-555, AR-48LA, GR-129Lのみ。

高速道ガソリンスタンド 空白エリア案内 New 残燃料注意喚起

※残燃料注意喚起はAR-333, AR-555, AR-48LAのみ。

インテリジェント(IGT)安全運転評価機能

安全運転のポイントで、走行状態に合わせた警告を行います。走行条件、速度、時間、レーダー受信レベル、場所によって表現が変化します。※AR-333, AR-555, AR-48LAのみ。機種によりデザインは異なります。



逆走警告

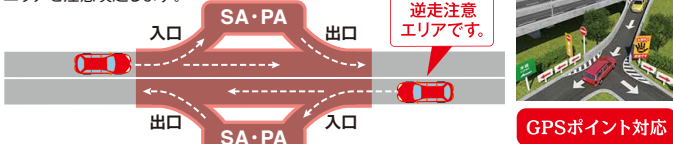
※AR-333, AR-555, AR-48LA, AR-37LC, VA-04R, VA-03Eのみ。※GR-129Lは「音声」のみ。
※GPSの測位状態により正しく警告されない場合があります。

高速道のサービスエリア・パーキングエリアの入口と出口、料金所の無いインターチェンジ出口などを対象に、実際に逆走してしまつた時に警告します。



「高速道逆走注意エリア」を収録

高速道上の逆走しそうなエリアを注意喚起します。



GPSポイント投稿・取締りポイント/エリア警告機能

ASSURA+Linkのユーザー投稿「取締りポイント」から、評価が高い場所や地域を警告します。

※AR-333, AR-555, AR-48LA, GR-129Lのみ。

OBDII

※AR-333, AR-555, AR-48LA, AR-37LC, VA-04R, VA-03Eのみ。
※OBDIIアダプターは別売です。

OBDIIアダプター(RO-117)を使用すれば、トンネル等の衛星が受信できない状況でも情報を取得して、より精度の高い自車位置測位を実現します。また、トヨタHEV専用画面やエンジンの状態、燃費等の細かな車両情報を表示できます。

簡易故障診断

車両故障診断情報を取得し、エンジン系統の故障の有無を表示します。

対応車種は「OBDIIアダプター適合表」で必ずご確認ください。

https://www.cellstar.co.jp/products/pdfs/obd2/obd2_tekigou.pdf

停車時警告キャンセル機能

信号待ち等で停車中は、警告動作をキャンセル。不要な警告をオフにできます。

※AR-333, AR-555, AR-48LA, AR-37LC, VA-04R, VA-03Eのみ。

ゼンリンのフルマップ搭載

マップデータは毎年更新(有料)。

※更新はフルマップ搭載の機種のみ可能です。
※AR-333, AR-555, AR-48LAのみ。

PCやスマホ、ASSURA+Link^{※3}で本体の設定が可能

●特許出願中

スマートフォンアプリ

MyCellstar

PCからも利用可能!
Win/Mac 両対応

無線LAN接続^{※1}、microSDカード^{※2}による更新や本体設定に対応!

※1:AR-48LA, AR-37LC, VA-04R, VA-03E, GR-121, GR-99LはPC/microSDカードによる更新のみ。
※2: microSDカードによる更新はAndroidのみ。
※3: AR-333, AR-555のみ。



詳しくはwebサイトをご覧ください。http://www.mycellstar.jp

MyCellstarに登録すれば
無料で利用できる

- GPSデータダウンロード
 - 公開交通取締情報
 - 画像や音声カスタマイズ
 - コンテンツダウンロード
- ※フルマップデータ更新は有料になります。

ASSURA+Link

※AR-333, AR-555のみ。

スマホや無線LANでつなぐと最新の情報がどんどん入ってくる

ASSURA+Linkを使用する場合にはあらかじめスマホのテザリング機能やモバイルルーターなどを利用してインターネットに接続する必要があります。

無線LAN標準搭載だから無線LAN機能付SDカードを別添購入する必要がありません!

テザリングしておけばGPSデータ更新も車内で簡単!公開交通取締情報や投稿ポイントなど最新情報も自動で更新!

無線LANで自動更新!
IEEE802.11nの高速無線LAN搭載

本体設定 ●GPSデータ 毎月更新
●天気情報表示 ●NEWS
●投稿ポイント ●公開交通取締情報
●高速道ガソリンスタンド価格案内

トリプルセンサー搭載

※AR-37LC, VA-04RはGセンサーのみ。
※VA-03E, GR-129L, GR-121, GR-99Lを除く。

加速度センサー+ジャイロセンサー+気圧センサーでGPS未測位状態の自車位置を高精度に補完します。

ゾーン30に対応

12V/24V車対応

※GR-129L, GR-121, GR-99Lは12V車のみ対応。

71種類^{※1}の高精度GPSデータ
202,000件以上

18 BAND 情報満載の18バンド受信^{※3}

信頼のレーダー波受信機能^{※4}

取締り・検問データ 61,000件以上

※1:AR-37LC, VA-04Rは65種類, 195,000件以上, VA-03Eは64種類, 170,000件以上, GR-129Lは47種, 71,000件以上, GR-121は31種, 43,000件以上, GR-99Lは47種, 69,000件以上, ※2:AR-37LC, VA-04Rは54,000件以上, VA-03Eは50,000件以上, GR-99Lは59,000件以上, ※3:VA-03Eは17バンド, ※4:AR-333, AR-555, AR-48LA, AR-37LC, VA-04R, VA-03Eのみ

速度取締機(9種類)	ユーザーメモリセレクト / 4ステップGPS警告	サービスエリア(スマートインターチェンジ)
レーダー式新型取締機・新システム	速度取締機識別 / 可変式速度取締機識別	パーキングエリア(スマートインターチェンジ)
ループコイル・LHシステム・NHシステム	通過速度警告 / 取締機前下り坂警告	高速道ガソリンスタンド価格案内
オービス・可変式・トンネル出口・トンネル内	平均速度超過警告 / 速度取締機カウントダウン	高速道連続注意アナウンス / 県境アナウンス
速度取締機制限速度超過警告	速度取締機制限速度超過警告	トンネル入口案内 / トンネル出口案内
オービス制限速度 / カメラ位置警告 / スムーズマップ	速度取締機優先警告	高速道インターチェンジ案内 / 高速道ジャンクション案内
トンネル内 / トンネル出口速度取締機通過警告	速度取締機回避アナウンス	ハイウェイラジオ受信エリア案内
新型取締機設置ポイント / 過積載監視システム	ゾーン30(エリア表示)	高速道ガソリンスタンド空白エリア案内
交通検問所 / 制限速度切替りポイント	高速道速度取締機予告	交番・派出所・駐在所 / 消防署 / 鉄道駅 / 踏切
シートベルト待伏せエリア / 飲酒待伏せエリア	事故多発エリア / 事故多発路線	幼稚園 / 小学校 / 中学校 / 高等学校
一時停止待伏せエリア / 携帯電話待伏せエリア	高速道逆走注意エリア	病院 / 公園 / 自宅案内 / GPSスポット追加
信号無待伏せエリア / 一方通行待伏せエリア	警察署 / 交通警察隊 / 急カーブ	一時停止表示 NEW
投稿・取締りポイント / 投稿・取締りエリア	駐車禁止重点エリア / 駐車禁止最重点エリア	トンネル内急加減速警告 / ロード自動選択
右左折禁止待伏せエリア / その他待伏せエリア	道の駅 / ハイウェイオアシス	高速道路各名称ボイス / 道路識別機能
通行区分違戻待伏せエリア	盗難多発エリア / 冠水注意 / 環状交差点	GPS警告ポイントロード選択機能
	EV充電スタンド	通過速度履歴確認機能

NEW AR-333, AR-555, AR-48LAのみ。

●白抜き文字は、取締り・検問データです。

GPSデータ更新プラン

MyCellstar以外に、パソコンを使用しないでデータ更新ができる2つのプラン(有料)をご用意させていただきましたので、ご利用環境に合わせてお選びください。
※価格は弊社ホームページをご覧ください。お客様相談窓口、または販売店までお問い合わせください。

Plan1 有料1枚 microSDカード購入 クラック更新プラン

更新用データの入ったmicroSDカードの購入を、弊社お客様相談窓口や、販売店へご依頼ください。ご購入いただきましたmicroSDカードを、製品のmicroSDカードスロットへ差込んで、データ更新をお願いします。

Plan2 有料1回 送って更新プラン

更新を希望する製品を、弊社お客様相談窓口や、販売店へお預けください。弊社にてデータ更新作業終了後、ご返却いたします。
※データ更新作業の際に工場出荷状態に戻ってしまう場合があります。お客様OmicronSDカード(記録媒体)へのデータ書き込みサービスは一切おこなっておりません。

選べる待受画面 新デザイン!

AR-48LA 「デジタルフォトフレーム」 「オフ」もあります。



AR-37LC 「デジタルフォトフレーム」 「オフ」もあります。



VA-04R 「デジタルフォトフレーム」 「オフ」もあります。



VA-03E 「デジタルフォトフレーム」 「オフ」もあります。



GPSレシーバー GR-129L 「オフ」もあります。



選べる! 警告パターン

※AR-333、AR-555、AR-48LA、AR-37LC、VA-04R、VA-03Eのみ

お気に入りの待受画面のまま、警告させることができます。

AR-48LA



リアルCG警告



待受画面



安全運転モード



カメラ1



カメラ2



カメラ3

※カメラ1~3はドライブレコーダー等の外部入力による走行映像上で警告を行いません。

AR-37LC



リアルCG警告

VA-04R



リアルCG警告

VA-03E



リアルCG警告



らくらくモード



らくらくモード



らくらくモード

リアルで、わかりやすいCG画像*で警告します。

別売りのmicroSDカードにリアルCG警告用画像データをダウンロードすると、取締機の設置場所に合わせたリアルなCG画像になります。新設の取締機も随時更新します。(データ更新は無料) ※取締機の画像は固定です。



リアルCG警告

※AR-333、AR-555、AR-48LA、AR-37LC、VA-04R、VA-03Eのみ
※AR-37LC、VA-04R、VA-03Eはダウンロード対応。

場所や時間に合わせたリアルで、わかりやすいCG画像で警告します。
新設の取締機も随時更新します。



GPSレシーバー GR-129L



RO-101 電源スイッチ付DCコードストレートタイプ

セーフティレーダー（GPSモデル含む）専用の電源スイッチ付きDCコードです。

- 本体サイズ:75(W)×34(D)mm [コード:突起部除く]
- コード長:4.5m ■オープン価格
- JANコード:4962886219104

**RO-102 電源スイッチ付DCコードカールタイプ**

セーフティレーダー（GPSモデル含む）専用の電源スイッチ付きDCコードです。

- 本体サイズ:75(W)×34(D)mm[コード:突起部除く]
- コード長:0.7~1.5m ■オープン価格
- JANコード:4962886219203

**RO-103 電源直付DCコード**

セーフティレーダー（GPSモデル含む）専用の電源直付DCコードです。

- コード長:3.5m ■オープン価格
- JANコード:4962886190045

**RO-105 ジェルマット**

セーフティレーダーを、ダッシュボードに固定する際に使用します。

- 本体サイズ:40(W)×40(D)mm×3(H)mm
- オープン価格
- JANコード:4962886190069

**RO-106 コネクター変換ケーブル**

外部接続カメラ等（別売）の映像出力（RCA）をセーフティレーダー（外部入力対応機種）に接続するための変換ケーブルです。

- コード長:3.5m ■オープン価格
- JANコード:4962886190076

**RO-108 OBDII対応機種専用電源スイッチ付DCコード**

- 本体サイズ:75(W)×34(D)mm [コード:突起部除く]
- コード長:4.5m
- オープン価格
- JANコード:4962886190090

**RO-109 OBDII対応機種専用直結配線DCコード**

- コード長:3.5m
- オープン価格
- JANコード:4962886190106

**RO-110 変換コネクター**

DCプラグをOBDII対応機種専用のコネクターに変換します。

- 本体サイズ:9(W)×22(D)×21(H)mm
- オープン価格
- JANコード:4962886190113

**RO-111 マウントベース**

ワンボディータイプ専用のマウントベースです。

- 本体サイズ:50(W)×50(D)×40(H)mm
- オープン価格
- JANコード:4962886190120

**RO-118 宙吊りステー（セーフティレーダー 3.2インチ用）**

対応のセーフティレーダーを車両のルーフ付近に宙吊りして取り付けるためのステーです。

- 本体サイズ:W60×H78 [伸ばした状態] ■重量:10.5g ■オープン価格
- JANコード:4962886990218

**RO-119 宙吊りステー（セーフティレーダー 3.7インチ用）**

対応のセーフティレーダーを車両のルーフ付近に宙吊りして取り付けるためのステーです。

- 本体サイズ:W60×H78 [伸ばした状態] ■重量:10.5g ■オープン価格
- JANコード:4962886990225

**RO-123****セーフティレーダー接続コード（3極DCプラグ）**

AL-02R専用の後方受信対応セーフティレーダー接続コードです。

- コード長:9.0m ■オープン価格 ■JANコード:4962886990263

**セーフティレーダー相互通信用コード（12V車専用）**

相互通信対応のセルスター製ドライブレコーダーとの専用接続コードです。

- GDO-07 ■コード長:0.4m ■オープン価格 ■JANコード:4962886020076

- GDO-06 ■コード長:3.6m ■オープン価格 ■JANコード:4962886020069

- GDO-16 ■コード長:0.8m ■オープン価格 ■JANコード:4962886020168

- GDO-22 ■コード長:9.0m ■オープン価格 ■JANコード:4962886020229

**RO-117 OBDIIアダプター**

OBDII対応機種と車両側OBDIIコネクターを接続し、速度や故障情報など、さまざまな車両情報を表示することができます。

- 本体サイズ:50(W)×25(D)×45(H)mm [コード:突起部除く]
- コード長:4.0m ■オープン価格 ■JANコード:4962886990201

※OBDIIアダプターをご購入前に、弊社ホームページ (<https://www.cellstar.co.jp>) よりOBDII適合表を確認してください。OBDII適合表にない車両には取り付けできません。

**RO-120 マウントベース**

幅広い角度調整が可能な、ワンボディータイプ専用のマウントベースです。傾斜のあるダッシュボードにも対応できます。

- 本体サイズ:50(W)×50(D)×59(H)mm ■オープン価格
- JANコード:4962886990232

**RO-122 フレキシブルステー**

各種アンテナ類を設置するステーです。

- オープン価格 ■JANコード:4962886990256

**RO-124 宙吊りステー（GPSレーダー用）**

- オープン価格 ■JANコード:4962886990270

**セーフティレーダー接続コード（12V車専用）**

カメラ警告対応のセルスター製セーフティレーダーに接続し、電源の供給とドライブレコーダーの映像をLIVEで表示する事ができます。

- GDO-03 ■コード長:3.6m ■オープン価格 ■JANコード:4962886020038

- GDO-04 ■コード長:0.4m ■オープン価格 ■JANコード:4962886020045

- GDO-11 (3極DCプラグ) ■コード長:3.6m ■オープン価格 ■JANコード:4962886020113

- GDO-12 (3極DCプラグ) ■コード長:0.8m ■オープン価格 ■JANコード:4962886020120



SPECIFICATIONS

タイプ	一体型				セラレート型	ミラー型	GPSレシーバー	ソケットタイプ GPSレシーバー	GPSレシーバー	前方・後方用 レーザー受信機
機種	AR-48LA	AR-37LC	VA-04R	VA-03E	AR-333	AR-555	GR-129L	GR-121	GR-99L	AL-02R
GPS受信部										
受信方式	32chパラレル受信		34chパラレル受信			32chパラレル受信		34chパラレル受信		
受信周波数	1575.42MHz、1598.0625MHz~1605.375MHz				1575.42MHz、1598.0625MHz~1605.375MHz					
レーザー受信部										
受信方式	ダブルスーパーヘテロダイナ方式				ダブルスーパーヘテロダイナ方式					
受信周波数	Xバンド、Kバンド				Xバンド、Kバンド					
レシーバー部										
受信方式	Low-IF image rejection architecture				Low-IF image rejection architecture					
受信周波数	UHF 330 ~ 470MHz帯 VHF 154 ~ 162MHz帯				UHF 330 ~ 470MHz帯 VHF 154 ~ 162MHz帯					
センサー	加速度センサー、 ジャイロセンサー、 気圧センサー	Gセンサー		—	加速度センサー、ジャイロセンサー、 気圧センサー					
本体										
電源電圧	DC12V / 24V				DC12V / 24V		DC12V			
動作温度範囲	-10℃~+65℃ (UHF/VHF部:-10℃~+60℃)				-10℃~+65℃ (UHF/VHF部:-10℃~+60℃)		-10℃~+65℃			
本体サイズ [突起部除く]	104 (W) × 21 (D) × 56 (H) mm	104 (W) × 21 (D) × 54 (H) mm		84 (W) × 19.5 (D) × 49 (H) mm	108 (W) × 22.5 (D) × 56 (H) mm	272 (W) × 19.6 (D) × 80 (H) mm	58 (W) × 24.3 (D) × 63.2 (H) mm	45.5 (W) × 23.5 (D) × 56 (H) mm	56 (W) × 56 (D) × 21 (H) mm	41 (W) × 38 (D) × 23.8 (H) mm /
本体重量	111g	105g		76g	116g	314g	62g	65g	46g	18.5g
表示部	MVA液晶			TN液晶	MVA液晶		TN液晶	—		
無線LAN										
周波数	2.4GHz帯				2.4GHz帯					
通信規格	IEEE802.11b/g/n				IEEE802.11b/g/n					
送信出力 ※1送信出力電力はアンテナ給電点での 性能値となります。	11b最大 15dBm / 11g最大 13dBm / 11n最大 12dBm				11b最大 15dBm / 11g最大 13dBm / 11n最大 12dBm					
レーザーアンテナ										
動作温度範囲	—				-10℃~+65℃					
本体サイズ [突起部除く]	—				64 (W) × 36 (D) × 20 (H) mm					
本体重量	—				85g					
コード長	—				3m					
リモコン										
使用電池	リチウム電池 CR2016×1				リチウム電池 CR2016×1					
動作温度範囲	-10℃~+65℃				-10℃~+65℃					
サイズ	34.8 (W) × 5.5 (D) × 56.4 (H) mm				34.8 (W) × 5.5 (D) × 56.4 (H) mm					
JANコード	4962886031270	4962886031317	4962886031355	4962886031348	4962886031287	4962886031249	4962886700084	4962886700077	4962886700053	4962886031256



自社工場
一貫生産

確かな品質

日本製

充実のアフターサービス

3年保証



JAPAN
QUALITY

安心・安全

セルスターは自社「三重工場」一貫生産で
すべてのドライバーに「安心」と「安全」をお届けします。

機能・仕様一覧表

機種	NEW NEW NEW								
	AR-333	AR-555	AR-48LA	AR-37LC	VA-04R	VA-03E	GR-129L	GR-121	GR-99L
・モニターサイズ(インチ)	3.2	3.2	3.2	3.2	3.2	2.4	1.44 ¹⁾	-	-
・リモコン	●	●	●	●	●	●	●	●	●
・無線受信	●	●	●	●	●	●	●	●	●
・OBDII対応 ^{※2}	●	●	●	●	●	●	●	●	●
・クラウドで情報共有	●	●	●	●	●	●	●	●	●
・スマートフォンで無料データ更新	●	●	● ^{※3}	● ^{※3}	● ^{※3}	● ^{※3}	● ^{※3}	● ^{※3}	● ^{※3}
・衛星 超速GPS みちびき、グローナス、ガリレオ対応	-	-	●	●	●	●	●	●	●
・衛星 ^{※4}	●	●	●	●	●	●	●	●	●
・簡易故障診断 ^{※2}	●	●	●	●	●	●	●	●	●
・ドライブレコーダーと相互通信対応	●	●	●	●	●	●	●	●	●
・外部入力 ^{※2}	●	●	●	●	●	●	●	●	●
・Gセンサー	●	●	●	●	●	●	●	●	●
・ジャイロセンサー	●	●	●	●	●	●	●	●	●
・気圧センサー	●	●	●	●	●	●	●	●	●
・LEDイルミネーション	●	●	●	●	●	●	●	●	●
取付場所									
ミラー	-	●	-	-	-	-	-	-	-
ダッシュボード	●	●	●	●	●	●	●	●	●
ルーフ付近 ^{※2}	●	-	●	-	●	-	●	-	-
アクセサリソケット	-	-	-	-	-	-	●	-	-
待受画面									
メーター	●	●	●	●	●	●	●	●	●
アナログ時計 / デジタル時計	●	●	●	●	●	●	●	●	●
3連メーター / 5連メーター	●	●	●	●	●	●	●	●	●
複合メーター	●	●	●	●	●	●	●	●	●
ミラー専用デジタル時計	●	●	●	●	●	●	●	●	●
衛星情報	-	-	●	●	●	●	●	●	●
エコドライブ	-	-	●	●	●	●	●	●	●
使用状況表示	-	-	●	●	●	●	●	●	●
エリアビュー	-	-	●	●	●	●	●	●	●
カスタム1~6	●	●	●	●	●	●	●	●	●
カスタム1 / カスタム2 / トヨタHEV ^{※2}	-	-	●	●	●	●	●	●	●
トヨタHV1 / トヨタHV2 ^{※2}	●	●	●	●	●	●	●	●	●
フルマップ	●	●	●	●	●	●	●	●	●
カメラ&フルマップ(左右)	●	●	●	●	●	●	●	●	●
カメラ	●	●	●	●	●	●	●	●	●
フルマップ&カメラウィンドウ	●	●	●	●	●	●	●	●	●
チェンジ ^{※5}	●	●	●	●	●	●	●	●	●
デジタルフォトフレーム	●	●	●	●	●	●	●	●	●
Gモニター	●	●	●	●	●	●	●	●	●
緯度経度	-	-	●	●	●	●	●	●	●
コンテンツダウンロード	●	●	●	●	●	●	●	●	●
NEWS	●	●	●	●	●	●	●	●	●
災害・危機管理通報	●	●	●	●	●	●	●	●	●
ランニングマン	-	-	-	-	-	-	-	-	-
レーダースコープ	●	●	●	●	●	●	●	●	●
オフ	●	●	●	●	●	●	●	●	●
便利機能									
QRコード表示機能 (取扱説明書 / MyCellstarアプリダウンロード)	●	●	●	●	●	●	●	●	●
警告音、操作音設定	●	●	●	●	●	●	●	●	●
災害・危機管理通報を表示	●	●	●	●	●	●	●	●	●
お知らせ、NEWSの一覧を表示	●	●	●	●	●	●	●	●	●
お知らせ機能	●	●	●	●	●	●	●	●	●
天気情報表示	●	●	●	●	●	●	●	●	●
インテリジェント(IGT)安全運転評価	●	●	●	●	●	●	●	●	●
警告予告機能	●	●	●	●	●	●	●	●	●
リマインダー	●	●	●	●	●	●	●	●	●
スクワター表示	●	●	●	●	●	●	●	●	●
表示速度補正機能	●	●	●	●	●	●	●	●	●
マナーモード	●	●	●	●	●	●	●	●	●
反則金データベース	●	●	●	●	●	●	●	●	●
モードセレクト	●	●	●	●	●	●	●	●	●
ミュート	●	●	●	●	●	●	●	●	●

機種	NEW NEW NEW								
	AR-333	AR-555	AR-48LA	AR-37LC	VA-04R	VA-03E	GR-129L	GR-121	GR-99L
便利機能									
エリアタイムディマー	●	●	●	●	●	●	●	●	●
高速道最高速度引上げ対応	●	●	●	●	●	●	●	●	●
アナウンス設定	●	●	●	●	●	●	●	●	●
マップアイコン表示設定	●	●	●	●	●	●	●	●	●
日差し注意	●	●	●	●	●	●	●	●	●
時報アナウンス	●	●	●	●	●	●	●	●	●
GPS警告ポイント消去機能	●	●	●	●	●	●	●	●	●
スクリーンセーバー機能	●	●	●	●	●	●	●	●	●
明るさ5段階調節機能(昼・夜)	●	●	●	●	●	●	●	●	●
ロード自動選択一時切替え	●	●	●	●	●	●	●	●	●
停車時警告キャンセル機能	●	●	●	●	●	●	●	●	●
ESインフォメーション	●	●	●	●	●	●	●	●	●
ASSURA+Link	●	●	●	●	●	●	●	●	●
無線LAN(自動更新)	●	●	●	●	●	●	●	●	●
待伏せエリア、取締りポイントの制限速度表示	●	●	●	●	●	●	●	●	●
タイムディマー	-	-	-	-	-	-	-	-	-
LED明るさ2段階調節機能(昼・夜)	-	-	-	-	-	-	-	-	-
英語(女性)アナウンス / キャラクターアナウンス	●	●	●	●	●	●	●	●	●
グラデーション警告	●	●	●	●	●	●	●	●	●
OBDIIアダプター	●	●	●	●	●	●	●	●	●
GPS測位アナウンス	●	●	●	●	●	●	●	●	●
初期化	●	●	●	●	●	●	●	●	●
自動画面反転	-	●	-	-	-	-	-	● ^{※7}	-
画面表示ON/OFF機能	-	●	-	-	-	-	-	-	-
ASSURA+Link投稿ポイント警告音	●	●	●	●	●	●	●	●	●
警告表示									
リアルCG警告	●	●	●	DL対応 ^{※8}	DL対応 ^{※8}	DL対応 ^{※8}	-	-	-
待受画面	●	●	●	●	●	●	●	●	●
カメラ1 マップ右	●	●	●	●	●	●	●	●	●
カメラ2 全画面	●	●	●	●	●	●	●	●	●
カメラ3 警告画面	●	●	●	●	●	●	●	●	●
安全運転モード	●	●	●	●	●	●	●	●	●
らくらくモード	-	-	-	●	●	●	●	●	●
ランニングマン専用警告画面	-	-	-	-	-	-	-	-	-
オープニング									
飲酒運転警告案内	●	●	●	●	●	●	●	●	●
シートベルト着用案内	●	●	●	●	●	●	●	●	●
全国交通安全週間案内	●	●	●	●	●	●	●	●	●
安全運転アナウンス									
ヘッドライト点灯案内	●	●	●	●	●	●	●	●	●
居眠り注意	●	●	●	●	●	●	●	●	●
逆走警告	●	●	●	●	●	●	●	●	●
長時間運転休憩案内	●	●	●	●	●	●	●	●	●
長距離走行案内	●	●	●	●	●	●	●	●	●
速度アラーム	●	●	●	●	●	●	●	●	●
microSDカード機能									
PCやスマホで本体設定	●	●	● ^{※3}	● ^{※3}	● ^{※3}	● ^{※3}	-	-	-
フルマップデータ更新	●	●	●	●	●	●	●	●	●
リアルCG警告更新	●	●	●	DL対応 ^{※8}	DL対応 ^{※8}	DL対応 ^{※8}	-	-	-
GPSデータ更新	●	●	●	●	●	●	●	●	●
公開交通取締情報表示機能	●	●	●	●	●	●	●	●	●
高速道ガソリンスタンド価格案内	●	●	●	●	●	●	●	●	●
走行ログ記録	●	●	●	●	●	●	●	●	●
警告画面カスタマイズ	●	●	●	●	●	●	●	●	●
警告音カスタマイズ	●	●	●	●	●	●	●	●	●
コンテンツダウンロード	●	●	●	●	●	●	●	●	●
本体ソフトウェア更新	●	●	●	●	●	●	●	●	●

※1:表示エリアは直径26mm丸型。※2:別売のオプション品が必要になります。※3:Androidのみ対応。※4:超速GPS みちびき、グローナス、ガリレオ他対応。※5:モデルにより仕様は異なります。※6:GR-129Lは取扱説明書のみ。※7:手動で設定。※8:リアルCGのデータは、標準で全ては用意されていません。スマートフォンまたはPCを用いて、データを別売のmicroSDカードにダウンロードする必要があります。

■ターゲット識別一覧表

機 種		AR-333	AR-555	AR-48LA	AR-37LC	NEW VA-04R	NEW VA-03E	NEW GR-129L	GR-121	GR-99L
GPS警告										
速度取締機(2種類)	・レーザー式新型取締機	●	●	●	●	●	●	●	●	●
	・新Hシステム	●	●	●	●	●	●	●	●	●
	・ループコイル	●	●	●	●	●	●	●	●	●
	・LHシステム	●	●	●	●	●	●	●	●	●
	・NHシステム	●	●	●	●	●	●	●	●	●
	・オービス	●	●	●	●	●	●	●	●	●
	・可変式	●	●	●	●	●	●	●	●	●
	・トンネル出口	●	●	●	●	●	●	●	●	●
	・トンネル内	●	●	●	●	●	●	●	●	●
	・オービス制限速度	●	●	●	●	●	●	●	●	●
カメラ位置警告	●	●	●	●	●	●	●	●	●	
ズームマップ	●	●	●	●	●	●	●	●	●	
トンネル内／トンネル出口速度取締機追跡警告	●	●	●	●	●	●	●	●	●	
信号無視監視機	●	●	●	●	●	●	●	●	●	
取締りポイント	●	●	●	●	●	●	●	●	●	
投稿・取締りポイント	●	●	●	●	●	●	●	●	●	
新型取締機設置ポイント	●	●	●	●	●	●	●	●	●	
Nシステム	●	●	●	●	●	●	●	●	●	
過積載監視システム	●	●	●	●	●	●	●	●	●	
交通検問所	●	●	●	●	●	●	●	●	●	
制限速度切替りポイント	●	●	●	●	●	●	●	●	●	
シートベルト待伏せエリア	●	●	●	●	●	●	●	●	●	
一時停止待伏せエリア	●	●	●	●	●	●	●	●	●	
飲酒待伏せエリア	●	●	●	●	●	●	●	●	●	
携帯電話待伏せエリア	●	●	●	●	●	●	●	●	●	
信号無視待伏せエリア	●	●	●	●	●	●	●	●	●	
一方通行待伏せエリア	●	●	●	●	●	●	●	●	●	
右左折禁止待伏せエリア	●	●	●	●	●	●	●	●	●	
通行区分違反待伏せエリア	●	●	●	●	●	●	●	●	●	
その他待伏せエリア	●	●	●	●	●	●	●	●	●	
投稿・取締りエリア	●	●	●	●	●	●	●	●	●	
ユーザーメモリ	●	●	●	●	●	●	●	●	●	
ユーザーメモリセレクト	●	●	●	●	●	●	●	●	●	
4ステップGPS警告	●	●	●	●	●	●	●	●	●	
速度取締機識別	●	●	●	●	●	●	●	●	●	
可変式速度取締機識別	●	●	●	●	●	●	●	●	●	
通過速度警告	●	●	●	●	●	●	●	●	●	
取締機前下り坂警告	●	●	●	●	●	●	●	●	●	
平均速度超過警告	●	●	●	●	●	●	●	●	●	
速度取締機カウントダウン	●	●	●	●	●	●	●	●	●	
速度取締機制限速度超過警告	●	●	●	●	●	●	●	●	●	
速度取締機優先警告	●	●	●	●	●	●	●	●	●	
速度取締機回避アナウンス	●	●	●	●	●	●	●	●	●	
ゾーン30	●	●	●	●	●	●	●	●	●	
ゾーン30(エリア表示)	●	●	●	●	●	●	●	●	●	
GPS警告(案内)										
事故多発エリア		●	●	●	●	●	●	●	●	●
事故多発路線		●	●	●	●	●	●	●	●	●
高速道逆走注意エリア		●	●	●	●	●	●	●	●	●
警察署		●	●	●	●	●	●	●	●	●
交通警察隊		●	●	●	●	●	●	●	●	●
急カーブ		●	●	●	●	●	●	●	●	●
駐車禁止重点エリア		●	●	●	●	●	●	●	●	●
駐車禁止最重点エリア		●	●	●	●	●	●	●	●	●
道の駅		●	●	●	●	●	●	●	●	●
ハイウェイオアシス		●	●	●	●	●	●	●	●	●
盗難多発エリア		●	●	●	●	●	●	●	●	●
高速道速度取締機予告		●	●	●	●	●	●	●	●	●
冠水注意		●	●	●	●	●	●	●	●	●
環状交差点		●	●	●	●	●	●	●	●	●
EV充電スタンド		●	●	●	●	●	●	●	●	●
サービスエリア(スマートインターチェンジ)		●	●	●	●	●	●	●	●	●
パーキングエリア(スマートインターチェンジ)		●	●	●	●	●	●	●	●	●

●MyCellstarの使用にはmicroSDカードが必要になります。

●機能の詳細については弊社ホームページをご参考ください。掲載製品の希望小売価格は全てオープン価格です。

機 種		AR-333	AR-555	AR-48LA	AR-37LC	NEW VA-04R	NEW VA-03E	NEW GR-129L	GR-121	GR-99L
GPS警告(案内)										
高速道ガソリンスタンド価格案内		●	●	●	●	●	●	●	●	●
高速道凍結注意アナウンス		●	●	●	●	●	●	●	●	●
県境アナウンス		●	●	●	●	●	●	●	●	●
トンネル入口案内		●	●	●	●	●	●	●	●	●
トンネル出口案内		●	●	●	●	●	●	●	●	●
高速道インターチェンジ案内		●	●	●	●	●	●	●	●	●
高速道ジャンクション案内		●	●	●	●	●	●	●	●	●
ハイウェイラジオ受信エリア案内		●	●	●	●	●	●	●	●	●
通過速度履歴確認機能		●	●	●	●	●	●	●	●	●
高速道ガソリンスタンド(GS)空白エリア案内		●	●	●	●	●	●	●	●	●
ロード自動選択		●	●	●	●	●	●	●	●	●
交番・派出所・駐在所		●	●	●	●	●	●	●	●	●
消防署 / 鉄道駅 / 踏切		●	●	●	●	●	●	●	●	●
小学校 / 中学校 / 高等学校 / 幼稚園 / 病院 / 公園		●	●	●	●	●	●	●	●	●
GPSスポット追加		●	●	●	●	●	●	●	●	●
一時停止表示		●	●	●	●	●	●	●	●	●
トンネル内急加減速警告		●	●	●	●	●	●	●	●	●
自宅案内		●	●	●	●	●	●	●	●	●
高速道路名称ボイス / 道路識別機能		●	●	●	●	●	●	●	●	●
GPS警告ポイントロード選択機能		●	●	●	●	●	●	●	●	●
レーザー受信機能										
レーザー式オービス警告		●	●	●	●	●	●	●	●	●
レーザー式オービス警告(後方受信) ^{※6}		●	●	●	●	●	●	●	●	●
レーザーキャンセルメモリ		●	●	●	●	●	●	●	●	●
レーザー波受信機能										
レーザー警告(自動距離測定回路内蔵) ●X、Kバンド		●	●	●	●	●	●	●	●	●
新Kバンド		●	●	●	●	●	●	●	●	●
ステルスアラーム		●	●	●	●	●	●	●	●	●
レーザーキャンセルメモリ機能		●	●	●	●	●	●	●	●	●
対向車線レーザー警告オートキャンセル機能		●	●	●	●	●	●	●	●	●
L.S.C.(ロースピード・キャンセラー)機能		●	●	●	●	●	●	●	●	●
オートトーンダウン機能		●	●	●	●	●	●	●	●	●
無線受信機能										
カーロケーター受信 ●受信感度2段階切替え		●	●	●	●	●	●	●	●	●
350.1MHz受信		●	●	●	●	●	●	●	●	●
バリケードアラーム		●A	●A	●A	●	●	●	●	●	●
署活系無線		●	●	●	●	●	●	●	●	●
取締特小無線		●	●	●	●	●	●	●	●	●
警察デジタル無線 / 警察活動無線		●	●	●	●	●	●	●	●	●
警察電話		●	●	●	●	●	●	●	●	●
レッカー無線		●A	●A	●A	●	●	●	●	●	●
ヘリテレ無線		●A	●A	●A	●	●	●	●	●	●
ハイウェイ無線		●A	●A	●A	●	●	●	●	●	●
消防無線		●	●	●	●	●	●	●	●	●
消防ヘリテレ無線		●	●	●	●	●	●	●	●	●
新救急無線		●	●	●	●	●	●	●	●	●
警備無線		●	●	●	●	●	●	●	●	●
レシーバーオートミュート機能		●	●	●	●	●	●	●	●	●
スキップ機能(ワンスキップ / スキップメモリ)		●	●	●	●	●	●	●	●	●

■MyCellstar

機 種		AR-333	AR-555	AR-48LA	AR-37LC	NEW VA-04R	NEW VA-03E	NEW GR-129L	GR-121	GR-99L
リアルCG警告		●	●	●	DL対応	DL対応	DL対応	●	●	●
GPSデータ更新ダウンロード		●	●	●	●	●	●	●	●	●
公開交通取締情報表示機能ダウンロード		●	●	●	●	●	●	●	●	●
高速道ガソリンスタンド価格案内		●	●	●	●	●	●	●	●	●
GPSスポット追加機能		●	●	●	●	●	●	●	●	●
デジタルフォトフレーム		●	●	●	●	●	●	●	●	●
画面や音のカスタマイズ		●	●	●	●	●	●	●	●	●
速度取締機等の情報提供		●	●	●	●	●	●	●	●	●
走行ログ		●	●	●	●	●	●	●	●	●

●A:受信音声を聞く事ができます。※6:別売のレーザー受信機(AL-02R)を後方に取付ける必要があります。※7:Androidのみ対応。