

NEW

準天頂衛星 みちびき対応

NEW

準天頂衛星 みちびき
超速受信



microSDカードスロット搭載 / 3.0インチAH-IPS液晶
ワンボディータイプ / GPSレーダー探知機

VA-510E

ダミーセキュリティ対応



本体上部のボタンで
カンタン操作!
スタイリッシュなワンボディーモデル

micro GPSデータ件数 86,000件以上
取締・検問データ 34,000件以上

準天頂衛星みちびき+超速+超高感度GPS搭載
信頼の5バンド受信 / 12V/24V車対応
公開交通取締情報表示



国内自社生産だからできる 安心の3年保証

開発・設計・生産から品質管理まで全て自社内でおこなっています。



何回更新しても無料 My Cellstar+Sync Win/Mac 両対応

無料

毎月更新されるGPSデータの更新ダウンロードは無料!

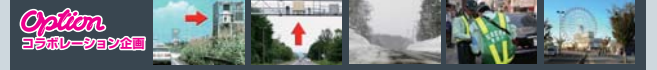
*micro SD は別売です。

公開交通取締情報ダウンロード

一般に公開されている最新の取締情報をダウンロードできます。
*取締情報が公開されていない都道府県もあります。

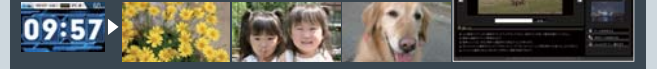
アプリを立ち上げれば
最新更新情報を自動でお知らせ!

実写案内ダウンロード 最新の実写データをダウンロードできます。



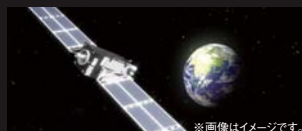
デジタルフォトフレーム

待受画面をデジタルフォトフレームに設定。お好きな写真を
スライドショー表示できます。



詳しくはwebサイトをご覧ください。▶<http://www.mycellstar.jp>

NEW 準天頂衛星みちびき+超速+超高感度GPS



日本のほぼ真上を通る軌道を持つ準天頂衛星みちびき (QZSS)に対応しました。準天頂衛星システムはGPSを補完するシステムです。GPSでは不正確な測位ができない山間部や都心部の高層ビル街でも、より高精度な位置測位ができるようになりました。

電源ONでGPSの軌跡を瞬時に計算し、素早く信号をキャッチ。自車位置を約10秒*で測位する。そして、超高感度なのでGPS信号を逃しにくい!

*GPSの受信環境により、動作に時間がかかる場合があります。電源OFFから72時間を経過すると超速GPSは機能しません。その他、様々な条件により機能しない場合があります。



バーチャルプログラム (VP)

トンネル内でGPS信号が途切れてもセルスター独自のアルゴリズム、バーチャルプログラム (VP)*によって、トンネル内や出口付近の取締機はもちろん、その他の警告案内も逃しません。

*走行状況により警告案内がずれる場合があります。



多彩な待受画面

*デジタルフォトフレーム、オフも選べます。



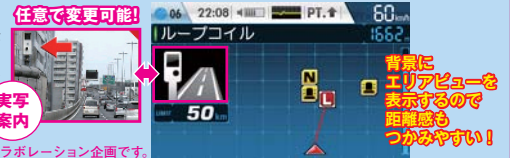
NEW らくらくモード

設定はとってもカンタン! らくらくモードに設定すれば他には何もしなくてOK! 見やすいアイコンで直感的に状況を把握できるから、簡単・安心!



グラフィカルな警告表示。実写案内とアニメは任意で変更可能!

速度取締機までの警告表示を、写真表示やアニメで、より感覚的にドライバーに伝えます。



実写案内は、Option とのコラボレーション企画です。
My Cellstar+Sync で実写画像を microSD カードにダウンロードする必要があります。 *micro SD は別売です。

NEW 速度取締機回避アナウンス

お車の進行方向が警告対象の速度取締機から外れるとお知らせします。

NEW 12V/24V車に対応

3.0inch AH-IPS液晶

鮮やかな色の表現が可能。LEDバックライトで視野角も広い。



アンテナ内蔵でスッキリデザイン

超高感度GPSでバツグンの感度!



NEW 新型マウントベース

新設計のマウントベースは、奥行きが最大70度まで傾けられるので傾斜のあるダッシュボードにも取付可能! さらに、市販のダミーセキュリティをマウントベースに取付することができます。



GPSデータ更新プラン My Cellstar+ Sync 以外に、パソコンを使用しないでデータ更新ができる2つのプラン (有料)をご用意させていただきましたので、ご利用環境に合わせてお選びください。

Plan.1 microSDカード購入ラクラク更新プラン 料金: ¥1,500 (税込) / 1枚 *別途送料は必要となります。

更新用データのついたmicroSDカードの購入を、弊社お客様相談窓口や、販売店へご依頼ください。ご購入いただきましたmicroSDカードを、製品のmicroSDカードスロットへ差込んで、データ更新を行います。

Plan.2 送って更新プラン 料金: ¥3,000 (税込) / 1回 *別途送料は必要となります。

更新を希望する製品を、弊社お客様相談窓口や、販売店へお預けください。弊社にてデータ更新作業終了後、ご返却いたします。*データ更新作業の際に工場出荷状態に戻ってしまう場合があります。*お客様のmicroSDカード (記録媒体) へのデータ書き込みサービスは一切おこなっておりません。

86,000件以上 50種類の高精度GPSデータ

速度取締機 (8種類)	取締りポイント	その他待伏せエリア	取締・検問データ 34,000件以上
NHシステム	Nシステム	事故多発エリア	ハイウェイオアシス
LHシステム	過積載監視システム	事故多発路線	サービスエリア
ループコイル	制限速度切り替わりポイント	警察署	パーキングエリア
新Hシステム	シートベルト待伏せエリア	交番	スマートインターチェンジ
オビス	一時停止待伏せエリア	交通警察隊	高速道路給油・メンテナンス
可変式	前走待伏せエリア	交通検問所	乗場・アウタウ
トンネル出口	換気扇待伏せエリア	駐車禁止音光エリア	トンネル入口案内
トンネル内	信号無視待伏せエリア	駐車禁止音光エリア	トンネル出口案内
オービス制限速度	一方通行待伏せエリア	事故・派出所・駐在所	高速道インターチェンジ案内
カメラ位置警告	右左折禁止待伏せエリア	急カーブ	高速道インターチェンジ案内
信号無視監視機	通行区分違待伏せエリア	道の駅	消防署
			鉄道駅

*白文字は取締・検問データです。

5 BAND 信頼の5バンド受信 [GPS/K/PL/K/V/BAND]	Eos スピードに合わせた警告内容を自動判断	信標のレーダー波受信機能	P-can 不要な警告音をキャンセル(キャン)
--------------------------------------	------------------------	--------------	-------------------------