

▲ご購入前にご確認ください。

掲載製品は日常の運転をドライブレコーダーで記録・分析することで、安全運転についての改善や、効果的な運転管理を推進し、交通事故の防止および安全運転を促進する目的で製造販売しております。掲載製品は自動車等の事故における証拠として、効力を保証するものではありません。

●**安全上の注意** ●掲載製品は専用ODDコード(CS-92WQH43機ブラグ、CS-361FHTとCS-1000SM4 3機ブラグ/2A)を使用してください。それ以外のODDコードを使用した場合、掲載製品が正常に動作しません。●運転中に掲載製品を操作しないでください。●掲載製品をエアバッグが作動する近く設置しないでください。●医療用電気機器の近くでは使用しないでください。●水についたり、水をかいたり、また濡れた手では絶対に操作しないでください。火災や感電、故障の原因となります。●掲載製品の取り付けは、必ずエンジンを切った状態でおこなってください。●掲載製品の結合部分、スレープなどの穴やすき間はピンや針などの金属を入れないでください。●掲載製品から煙が出ず、異常な音などの問題が発生した場合は、すぐに使用を中止してください。●掲載製品を急激な温度の上昇する場所に長期放置しないでください。必ず定格電圧・温度の条件下で使用してください。●掲載製品の動作中、カメラのレンズ部分が発熱することがありますが、異常動作ではありません。レンズ部分は、大気熱となっており、直感的に熱を感じないでください。●ケーブルやケーブルは、必ずケーブル固定を必ず行ってください。また接続やケーブル固定コードは使わないでください。●掲載製品の表面はシナパール、アルミコート、ペンゼンなどの揮発性物質または有機溶剤で洗わないでください。またゴムやビニールなどを長期接触させてください。●電源コードまたはシケット部のはりや汚れはよく拭いて取り除いてください。●掲載製品に強い衝撃を与えないでください。●掲載製品の近くに磁気物質がある物を置かないでください。●トンネル入出時のように急激に明るさや暗さが変わる場合、逆光が強い場合、夜に光源がない場合などの条件では録画品質が落ちることがあります。●ガラスの表面はいつもきれいにしておいてください。●掲載製品は推奨取り付け位置に設置してください。●パーキングモードによるお車のバッテリー上がりに関して当社は一切の責任を負いかねます。●LED方式の信号機では画面がちらつきがあり、色の識別ができない場合があります。それに伴った損傷は、当社は一切の責任を負いかねます。●掲載製品の分解、修理、または改造は絶対にしないでください。●掲載製品は日本国内仕様です。海外ではご使用にならないでください。●気温の低いところや高いところでは掲載製品を稼働させる場合があります。掲載製品内に極寒、極熱状態が生じることがあります。●GPSおよび各種GPSデータは、当社独自調査によるデータと公表されるデータを参考し集計・作成しています。●事故多発エリアは警視庁、国土交通省の統計データを集計していますが、集計の時期またその後の道路の改良などにより実際の状況と異なる場合があります。また首都圏や都市部などは事故多発エリアが集中し警告が頻発しおられる場合があります。●GPSの測定状態によっては動作しない場合があります。●GPSおしほ機能を使用する場合は、GPSおしほ機能をご確認ください。●本サービスは予告なく終了させていただくことがあります。あらかじめご了承ください。●microSDカードについて ●搭載のmicroSDカードを使用した場合による掲載製品の動作異常に関して、当社は一切の責任を負いかねます。●microSDカードをフォーマットする際は、必ず本体のフォーマット機能にておこなってください。●付属のmicroSDカードをフォーマットするときは録画ファイルはすべて消去されます。あらかじめバックアップしておきます。●microSDカードを取り出す際は、必ず本体の電源が切れたことを確認してから取り出してください。●microSDカードは消耗品です。一定使用期間が過ぎるとメモリーセクターの一部が損傷されて正常な録画ができなくなる可能性があります。●一般的にmicroSDカードには寿命があります。(各メーカーにより異なります) ●microSDカードを長期使用している、保証期間が切れているなどの原因でデータに異常が発生した場合、新しい指定のmicroSDカードと交換してください。●microSDカードを保管、または持ち歩くときは、必ず保管ケースに入れてください。●PCなどでmicroSDカードを使用する際は、microSDカードのロックは必ず解除してください。●重要なデータは、必ず他のデバイスにもバックアップしてください。●指定のmicroSDカード以外で使用しないでください。●microSDカードスロットに異物を入れないでください。●油がついた手や濡れた手でmicroSDカードスロットを触らないでください。●データのバックアップ、フォーマットおよび動作中には、絶対にmicroSDカードを取り外さないでください。●microSDカードが落下させたり、衝撃を与えないでください。●microSDカードには向きがあります。挿入するときは向きを確認し、確実に最後まで押し入れてください。●microSDカードによっては、認識しないものや挿入、取り出しにくいものがあります。●microSDカードを別購入する場合は、必ず使用可能容量以上をご購入ください。●microSDカードの容量によって、起動時間が変動(長くなる)する場合があります。●microSD™はSDアソシエーションの商標です。●microSDカードを入れたまま、掲載製品の設定が工場出荷時の状態になります。●デジタルインナーミラーについて ●掲載製品のディスプレイに表示される映像が見えにくい場合は、モニター表示をオフにしてルームミラー(鏡)に切りかえてください。●車のバックドアが開いているときは、映像が正しく表示、録画できません。バックドアが開まっていることを確認してください。●寒い場所では、実際の色や明るさが見えたり、ヘッドランプなど後続車の周囲が白ぼやけて見えたりすることがあります。●運転される方の体調、年齢などにより、ディスプレイに表示される映像に焦点が合わずぼやける場合があります。●リアカメラのレンズ特性により、ディスプレイに表示される映像は、実際の位置や距離と異なって見えることがあります。●掲載製品は全ての状況下で録画を続けるものではありません。例えば故障や電源切れによる録画の中断や損傷による録画の停止などがあります。●掲載製品は、ディスプレイの保護と見えますが、掲載製品の動作を確認する際、急ブレーキなど急激な制動をおこなってください。●掲載製品で録画した映像は、プライバシーの侵害となる場合があります。●運転中、掲載製品のOLEDランプを注視したり、操作はおやめください。●アイコン録画・撮影機能をおこなう場合、お車を停止し、周囲の安全を確認したうえで操作してください。●夜間に録画した映像にノイズが入っているように見たり、夜間の映像が白ぼやけ録画されることがありますが、正常動作です。●録画の条件により、録画のフレームレートが変わる場合があります。●取り付けについて ●掲載製品の誤った取り付けは、道路運送車両法の保安基準に違反する場合があります。正しく取り付けください。●掲載製品は取扱説明書に従って正しく取り付けください。誤った取り付けは道路運送車両法違反となるほか、交通事故やケガの原因となります。●他の無線機やテレビ、ラジオ、パソコンなどの近くで使用すると、影響を与えたり、受けたりすることがあります。●AMラジオにノイズ干渉する場合があります。●掲載製品の防水構造ではございません。必ず車内に取り付けてください。●microSDランタンフル機能について ●録画画質設定の変更や、microSDカードの状態によっては、フォーマットが必要となります。●付属のmicroSDカードは、工場出荷時の録画画質設定で出荷済みです。●新規購入したmicroSDカードは使用前に必ずフォーマットが必要となります。●ナイトクリア/ナイトリアVer.2Lについて ●設定を強した場合、夜間の映像で強い光(ヘッドランプなど)の部分で白飛びする場合があります。●アイドリングストップ車での使用について ●一部のアイドリングストップ車は、再始動時に電源確保のため各部分への供給電圧が低下することがあります。これにより本体の電源が落ちる場合があります。●その他の注意について ●付属のカメラは取り付け専用です。フロントに取り付けしないでください。●製品のデザインや仕様は、改良等のため、予告なく変更する場合があります。●画面は液晶と合成です。●掲載製品の画面はイメージで実際のものに必要な配線を省略しているものもあります。●掲載製品の誤った取扱いによる車両や車載品などの事故・破損・故障・損害等が発生しても当社は一切の責任を負いかねます。また保証など一切いたしかねます。

●**デジタルインナーミラーの取り付けについて**

- 掲載製品は右記寸法内のミラーに取り付けて使用する事が出来ます。
- 掲載製品は自動取付ミラー、特殊なサイズや形状のミラーに取り付けことが出来ませんのでご注意ください。

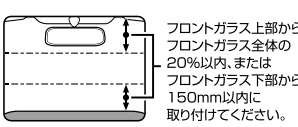
※取り付け時は、ルームミラーに強い荷重が掛からないよう、ルームミラーを支え付けてください。また、車体への取り付け強度が弱い一部の車種などは、破損の原因となりますのでご注意ください。

注意 取り付けは確実に行ってください。落下等によるケガの原因となります。

●**衝突回避支援システム(カメラ)などを搭載した車への掲載製品の設置について**

掲載製品を衝突回避支援システム(カメラ)などを搭載した車のミラーに設置すると、位置によって衝突回避支援システムからのノイズに干渉し、GPSが測位しづらくなる場合があります。

●掲載製品の取り付けにはサンバイザーが使用できない場合があります。●ミラーの角度調整をするときは、掲載製品を持って行くと外れる場合があります。純正ルームミラーと併せて調整してください。●掲載製品が純正ルームミラーにきちんと装着できず、正しく調整できない場合があります。●掲載製品を装着し、純正ルームミラーの隠蔽機能は使用できません。●掲載製品は、純正ルームミラーと境界線が異なります。●掲載製品は純正ルームミラーに直接取り付けられる、振動などでズレが起きることがあり、ルームミラー自体が破損する場合があります。●GPSアンテナの先端が本体の内部にある場合、電波を受信できない場合があります。●エアバッグ装着車に取り付けの際は、お車の取扱説明書をご確認ください。●取付位置の調整、取り付けの際、必ずお車の取扱説明書をお読みください。●取付位置によっては、サンバイザーの操作性に支障をきたす場合があります。あらかじめご了承ください。



●**純正ルームミラーの形状によって取り付け出来ない場合があります。**

※曲線があるものは、フロントガラスの隅に、のりをつけてください。

●**STARVIS および STARVIS は、ソニー株式会社の商標です。**

前車内後 3 360°リヤ録画
カメラ



前後 2 370万画素超高画質録画
カメラ



ノイズが少ないデジタルインナーミラー

CS-1000 SM **ドライブレコーダー機能付き**



販売店名

「全国自動車用品工業会」「一般社団法人ドライブレコーダー協議会」「一般社団法人日本自動車部品工業会」「東京都自動車部品組合」

CELLSTAR セルスター工業株式会社 <https://www.cellstar.co.jp>

〒242-0002 神奈川県大和市つきみ野7-17-32 TEL.046-273-1100(代) FAX.046-273-1106

●カタログの内容については、販売店もしくは弊社までお問い合わせください。

STARVIS 搭載 **micro 64GB** (大容量 クラス10) 付属 **超速GPS採用**

安心・安全 **JAPAN QUALITY**

自社工場一貫生産 **充実のアフターサービス**

●カタログの記載内容は令和3年9月現在のものです。●本カタログを無断で複製、複写、転用することは法律で禁じられています。Copyright©2021 CELLSTAR INDUSTRIES Co., Ltd. All Rights Reserved. CellstarおよびASSURAは、セルスター工業株式会社の登録商標です。その他会社名、製品名は、各社の商標または登録商標です。

前

車内

後

3
カメラ

360°+リヤ録画

CS-361FHT

大容量 **microSD**
(クラス10)
64 GB 付属
microSD
メンテナンス
フリー



スモークガラス対応



+

夜間の車内も
しっかり録画



車内側180° 暗視カメラ
赤外線LED搭載

1.44インチ液晶

配線しやすいストリートプラグケーブル
後方まで余裕で届く9m接続コード付属

3

カメラ

前方
180°

車内
180°

後方

Full HD
200万画素

HDR
[ハイダイナミック
レンジ]

ナイトクリア
Ver.2

STARVIS

IMX307搭載

360°
パノラマ再生
専用ビューア
(ダウロード対応)

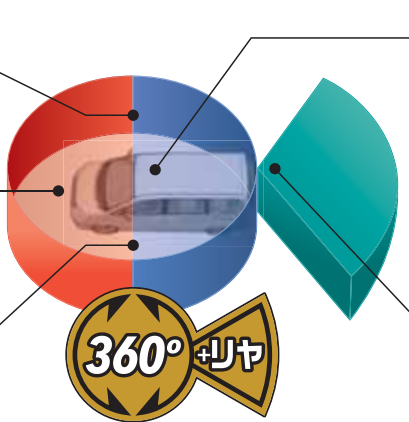
GPS
おしらせ
機能

パーキング
モード

LED信号
対応

クラスA
適合品

超速
GPS
採用



車内側180°暗視カメラ
赤外線LED搭載



6枚のレンズで
広角・高画質を
実現!
※別体カメラは5枚レンズ



●機能説明はP16~19も合わせてご覧ください。

前 車内 後 3 カメラ 360°+リヤ録画

高画質録画へのごこだわり

こだわり1 ナイトクリアVer.2

360° 光量の少ない夜間・トンネル内などの場所でも、鮮明でクリアな映像を記録できます。

STARVIS™ IMX307 搭載

STARVIS(スタービス)は、1 μ m²あたり、2000mV以上(カラー品、706cd/m²光源撮像時、F5.6、1s蓄積換算)の感度を有し、可視光領域に加え近赤外領域までの高画質を実現した、監視カメラ用途CMOSイメージセンサ用 裏面照射型画素技術です。

こだわり2 フルハイビジョン撮影

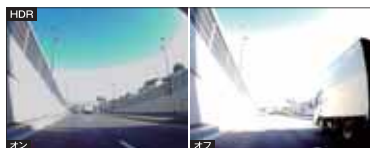
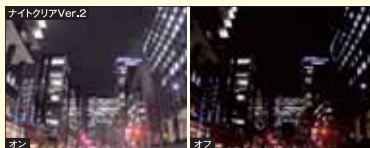
360° フルハイビジョン撮影だからよりくっきりとした高画質な映像を記録できます。

こだわり3 HDR【ハイダイナミックレンジ】搭載

360° HDRによる画像合成技術により、急激な明るさの変化が発生しても白とびや黒つぶれを低減して録画します。

こだわり4 選べる録画画質、細かい設定ができる

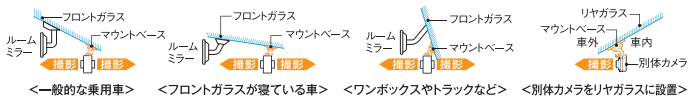
360° 高画質、長時間の他、明るさやコントラストなどの細かい設定が可能なカスタムがあります。



いろいろな車両に 取り付け可能

車種によってフロントガラスの角度は様々ですが、撮影アングルが最適になるよう取り付け自由度の高い専用マウントベースを採用しています。フロントガラスが壊れている車、逆にワンボックスのように立っている車もOKです。

取り付けイメージ(側面からの図)



オプション品

常時電源コード(3種DCプラグ/2A)
パーキングモード機能を利用する場合に使用します。最大12時間まで電源を供給します。
GDO-41 コード長:4.5m
■JANコード:4962886020410



DCコード(3種DCプラグ/2A)
セルスター製ドライブレコーダー専用のアクセサリケーブル用DCコード。
GDO-43 コード長:4.5m
■JANコード:4962886020434



CS-361 FHT



パーキングモードを搭載 **360°**

常時・モーション・イベント の組み合わせによる記録

常時(常に録画)、モーション(カメラが動作を検知した場合)、イベント(衝撃)の組み合わせによる設定が可能。駐車中の車上荒らしやイタズラをしっかりと監視・記録します。

■駐車中にイベント発生した場合、パーキングモード解除時に音声とアイコンでお知らせ

設定 常時 | モーション | 常時+イベント | モーション+イベント | オフ

※感度は1~10まで設定可能

エンジンのOFF(ACC)で 最大12時間・360°+リヤ録画が可能!

＜バッテリーを保護＞

■タイマー機能によって電源供給する時間を0、1~12時間まで任意設定できます。設定時間を超えると自動的に電源供給がオフになります。

■電圧監視機能によって設定した電圧を下回ると自動的に電源供給がオフになり、バッテリーを保護します。

※パーキングモード機能には、オプションの常時電源コードGDO-41が必要です。

※オプションの常時電源コード(GDO-05、10、24)は使用できません。



microSDカードの録画時間 ※撮影の状況、被写体などにより記録されるファイルサイズは一定でないため、記録可能時間に差が生じる場合があります。下記数値は目安としてご覧ください。

記録時間	8GB		16GB		32GB		64GB	
	常時録画(分)	イベント録画(分)	常時録画(分)	イベント録画(分)	常時録画(分)	イベント録画(分)	常時録画(分)	イベント録画(分)
Full HD	高画質	16	4	33	9	66	18	133
	標準	20	5	40	11	81	22	162
	低画質	24	6	48	13	97	26	195
HD	高画質	28	8	56	15	112	30	225
	標準	40	11	81	22	162	45	325
	低画質	61	16	122	33	244	65	488
D1	高画質	67	16	135	33	271	65	542
	標準	91	21	183	42	366	85	732
	低画質	140	26	281	53	563	106	1126
パーキングモード 最大録画時間	144 分		291 分		584 分		1170 分	

※パーキングモードはエンジンOFF(ACC)で最大12時間録画します。

SPECIFICATIONS

[ドライブレコーダー協議会ガイドライン]に基づく表記

本体(車外カメラ・車内カメラ)		別体カメラ	
撮像素子	200万画素 カラーCMOSセンサー	撮像素子	200万画素 カラーCMOSセンサー
フレームレート	30fps	フレームレート	30fps
視野角	車外・車内カメラ:水平188.6°、垂直102.8°、対角190°	視野角	水平117.9°、垂直62.2°、対角141.2°
F値	2	F値	2
最低被写体照度	3LUX	最低被写体照度	3LUX
録画画素数	200万画素(FullHD)/100万画素(HD)/35万画素(D1)	録画画素数	200万画素(FullHD)/100万画素(HD)/35万画素(D1)
録画設定	FullHD 高画質(10Mbps)・標準(8Mbps)・低画質(6Mbps) HD 高画質(6Mbps)・標準(4.5Mbps)・低画質(3Mbps) D1 高画質(3Mbps)・標準(2Mbps)・低画質(1Mbps)	録画設定	FullHD 高画質(10Mbps)・標準(8Mbps)・低画質(6Mbps) HD 高画質(6Mbps)・標準(4.5Mbps)・低画質(3Mbps) D1 高画質(3Mbps)・標準(2Mbps)・低画質(1Mbps)
録画画角	FullHD 車外・車内カメラ:水平188.6°、垂直102.8°、対角190° HD 車外・車内カメラ:水平188.6°、垂直102.8°、対角190° D1 車外・車内カメラ:水平182.9°、垂直102.8°、対角189°	録画画角	FullHD 水平117.9°、垂直62.2°、対角141.2° HD 水平117.9°、垂直62.2°、対角141.2° D1 水平94°、垂直62.2°、対角115°
録画圧縮	録画MP4 コンテナ形式(h.264)、静止画JPEG	記録データ	日時、加速度、走行速度、位置情報、映像ファイル
録画トリガ	常時録画/常時録画+イベント録画/クイック録画(常時録画/モーション録画/常時録画+イベント録画/クイック録画+イベント録画 ※パーキングモード時)	音声録音	有り(オン/オフ設定可)
GPS	有り	外部映像出力	無し
HDR	有り	外部映像出力	有り
3Gセンサー	有り(衝撃感度 10段階)	電源電圧	DC12V/24V
対応外部記憶媒体	microSDカード 8GB~32GB/SDHC規格準拠)・64GB(クラス10/SDXC規格準拠)その他、スピードクラスとして下記以上を推奨 ●SDスピードClass:Class10 ※弊社オプションmicroSDカード推奨	動作温度範囲	-10℃~+60℃
		本体サイズ	110(W)×30(D)×54(H)mm(突起部含まず) ※マウントベース取り付け時 96(H)mm
		本体重量	123g
		別体カメラサイズ	34.5(W)×16(D)×34.5(H)mm(突起部含まず) ※マウントベース取り付け時 59(H)mm
		別体カメラ重量	19g
		VCCI	クラスA
		保証期間	3年

画像モード設定「カスタム」時の設定内容一覧表

画像(ピクセル)	FHD・HD・D1	画質	高・標準・低	明るさ	明・中・暗	コントラスト	高・中・低
----------	-----------	----	--------	-----	-------	--------	-------

●機能説明はP16~19にもございますので併せてご覧ください。

前後2カメラ

CS-92WQH



スモークガラス対応



STARVIS IMX335搭載

前後カメラ 500万画素カラー CMOSセンサー

370万画素 超高画質録画



配線しやすいストレートプラグ
後方まで余裕で届く9m接続コード付属

大容量 64GB (クラス10) 付属



大画面、二分割
前後表示!

2.45インチ
タッチパネル式
ワイドIPS液晶

後方、左右からの車の接近をお知らせ
死角検知機能

“あたり運転”を自動で録画
後方キャッチ機能

microSD
メンテナンスフリー

HDR
[ハイダイナミックレンジ]

ナイトクリア

GPSお知らせ
機能

安全運転
支援機能

パーキング
モード

LED信号対応

クラスA適合品

超速GPS
フルHD

WQHD高画質 370万画素録画

本体カメラ 別体カメラ

500万画素クラスのカメラとカラーCMOSセンサーを採用。フルHDのおよそ1.8倍の高解像度WQHD(2560×1440)で録画ができます。



安全運転支援機能

後方、左右からの車の接近をお知らせ
死角検知機能



●警告時は画面下部に専用アイコンが表示されます。

“あたり運転”を自動で録画
後方キャッチ機能

後車接近警告機能により後方車が接近すると、警告音やイベント録画により煽り運転を警告します。

■前車発車警告 前車情報を警告します。 ■車線逸脱警告 走行中に車線を逸脱すると警告します。

■車間距離保持警告 前車との適正距離が保持できるよう、一定距離になると警告します。

映像のみ外部モニターに出力可能

高画質録画へのこだわり

こだわり1 ナイトクリア 本体カメラ 別体カメラ
光量の少ない夜間・トンネル内などの場所でも、鮮明でクリアな映像を記録できます。

STARVIS™ IMX335 搭載

STARVIS(スタービス)は、1 μ m²あたり、2000mV以上(カラー品、706cd/m²光源撮像時、F5.6、1s蓄積換算)の感度を有し、可視光領域に加え近赤外線領域までの高画質を実現した、監視カメラ用途CMOSイメージセンサー用裏面照射型画素技術です。

こだわり2 HDR [ハイダイナミックレンジ] 搭載

HDRによる画像合成技術により、急激な明るさの変化が発生しても白とびや黒つぶれを低減して録画します。

こだわり3 選べる録画画質、細かい設定ができる

高画質、長時間の他、明るさやコントラストなどの細かい設定が可能カスタムがあります。

録画映像を2分割表示!

ワイド液晶だから前後の映像を[左・右]に分割して同時表示が可能です。



セーフティレーダーとケーブル車で運動可能!

カメラ警告対応の当社製セーフティレーダーに接続し、ケーブル1本で映像出力や電源入力ができます。

※オプションの専用接続コードが必要です。(GDO-11/GDO-12)

●機能説明はP16~19にもございますので併せてご覧ください。

前後 2 カメラ

370万画素 超高画質録画

パーキングモードを搭載

常時・モーション・イベントの組み合わせによる記録

常時(常に録画)、モーション(カメラが動作を検知した場合)、イベント(衝撃)の組み合わせによる設定が可能。駐車中の車上荒らしやイタズラをしっかりと監視・記録します。



エンジンのOFF(ACC)で最大12時間録画。

■駐車中にイベント発生した場合、パーキングモード解除時に音声とアイコンでお知らせ

■設定 常時 モーション 常時+イベント モーション+イベント オフ 感度は1~10まで設定可能

<バッテリーを保護>■タイマー機能によって電源供給する時間を0、1~12時間まで任意設定できます。設定時間を超えると自動的に電源供給がオフになります。■電圧監視機能によって設定した電圧を下回ると自動的に電源供給がオフになり、バッテリーを保護します。

※パーキングモード機能を使うには、オプションの常時電源コードGDO-10/GDO-24/GDO-41が必要です。※オプションの常時電源コード(GDO-05)は使用できません。

別体カメラは いろいろな場所に 取り付け可能

別体カメラはリヤガラスや後方の両サイドのガラスに取り付けが可能です。本体カメラと組み合わせることで「前方+後方」、「前方+右側面」、「前方+左側面」など、お好みの組み合わせで同時録画をすることができます。

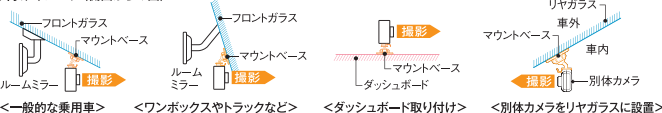


スモークガラス
対応

本体はいろいろな車両に 取り付け可能

車種によってフロントガラスの角度は様々ですが、撮影アングルが最適になるよう取り付け自由度の高い専用マウントベースを採用しています。フロントガラスが寝ている車、逆にワンボックスのように立てている車もOKです。ポールジョイントを交換すればダッシュボードにも取り付けできます。

取り付けイメージ(側面からの図)



取り付け例



CS-92WQH



microSDカードの録画時間

記録時間	8GB		16GB		32GB		64GB		
	常時録画(分)	イベント録画(分)	常時録画(分)	イベント録画(分)	常時録画(分)	イベント録画(分)	常時録画(分)	イベント録画(分)	
WQHD	高画質	24	4	48	9	96	18	195	37
	標準	30	5	60	11	120	23	244	45
	低画質	36	7	72	13	145	27	294	54
FullHD	高画質	36	7	72	13	145	27	294	54
	標準	46	8	93	17	186	34	375	68
	低画質	60	11	121	23	241	45	488	91
HD	高画質	60	11	121	23	241	45	488	91
	標準	92	17	183	34	366	68	740	136
	低画質	184	34	367	68	732	135	1480	273

パーキングモード 最大録画時間	183分	366分	732分	1484分
--------------------	------	------	------	-------

※撮影の状況、被写体などにより記録されるファイルサイズは一定でないため、記録可能時間に差が生じる場合があります。上記数値は、目安としてご参考ください。
※パーキングモードはエンジンOFF(ACC)で最大12時間録画します。

■画像モード設定

「カスタム」時の 設定内容一覧表	画像(ピクセル)	WQHD:2560×1440/FHD:1920×1080/HD:1280×720
画質	高・標準・低	明るさ 明・中・暗 コントラスト 高・中・低

■SPECIFICATIONS

「ドライブレコーダー協議会ガイドライン」に基づく表記

本体カメラ部		別体カメラ(車外撮影用カメラ)	
撮像素子	500万画素 カラーCMOSセンサー	F値	2
フレームレート	30fps	最低被写体照度	3LUX
視野角	本体カメラ:水平108.6°、垂直78.1°、対角148.6° / 別体カメラ:水平119.1°、垂直81.5°、対角160.0°		
本体 別体カメラ			
録画画素数	370万画素(WQHD) / 200万画素(FullHD) / 100万画素(HD)		
録画画質	WQHD	高画質(15Mbps) / 標準(12Mbps) / 低画質(10Mbps)	
	FullHD	高画質(10Mbps) / 標準(8Mbps) / 低画質(6Mbps)	
	HD	高画質(6Mbps) / 標準(4Mbps) / 低画質(2Mbps)	
録画画角	WQHD	本体カメラ:水平106°、垂直56°、対角127° / 別体カメラ:水平117.6°、垂直59.8°、対角141.1°	
	FullHD	本体カメラ:水平106°、垂直56°、対角127° / 別体カメラ:水平117.6°、垂直59.8°、対角141.1°	
	HD	本体カメラ:水平106°、垂直56°、対角127° / 別体カメラ:水平117.6°、垂直59.8°、対角141.1°	
録画圧縮	録画MP4 コンテナ形式(h.264)、静止画JPEG		
録画トリガ	常時録画 / 常時録画+イベント録画 / クイック録画 / モーション録画+イベント録画 / モーション録画+イベント録画 ※パーキングモード時 (常時録画 / モーション録画、常時録画+イベント録画 / モーション録画+イベント録画)		
対応外部記憶媒体	microSDカード 8GB~32GB(クラス10/SDHC規格準拠) / *SDスピードClass:Class10 *UHSスピードクラス:U1以上 64GB(クラス10/SDXC規格準拠)その他、スピードクラス *Videoスピードクラス:V30以上 ※弊社オプションmicroSDカード推奨		
GPS	有り	HDR	有り
記録データ	日時、加速度、走行速度、位置情報、映像ファイル	3Gセンサー	有り(衝撃感度 10段階)
外部映像出力	有り(付属ディスプレイが外部部どちらか一方のみ)※再生時なし	音声録音	有り(オン、オフ設定可)
電源電圧	DC12V / 24V 動作温度範囲 -10℃~+60℃	VCCI	クラスA
本体サイズ	94(W)×25(D)×54(H)mm(突起部含まず)※マウントベース取り付け時 85(H)mm	本体重量	109g
別体カメラサイズ	35(W)×16(D)×35(H)mm(突起部含まず)※マウントベース取り付け時 59(H)mm	別体カメラ重量	21g
カメラ接続コード	9.0m	保証期間	3年
		JANコード	4962886010312

オプション品 別途お買い求めください。

ビデオ出力コード

録画中のリアルタイム映像を出力する場合に使用します。

GDO-02 コード長:1m ■JANコード:4962886890020
GDO-08 コード長:3.5m ■JANコード:4962886020083

セーフティレーダー接続用コード(12V車専用)

カメラ警告対応の当社製セーフティレーダーに接続すればケーブル1本で電源がとれ、走行中の映像をモニターに表示できます。

GDO-11 (3種DCプラグ)コード長:3.6m ■JANコード:4962886020113
GDO-12 (3種DCプラグ)コード長:0.8m ■JANコード:4962886020120



DCコード(3種DCプラグ/2A)

セルスター製ドライブレコーダー専用のアクセサリーソケット用DCコード。
GDO-43 コード長:4.5m ■JANコード:4962886020434

直結給線用DCコード(3種DCプラグ)

GDO-15 コード長:5m ■JANコード:4962886020151
GDO-26 コード長:9m ■JANコード:4962886020267
GDO-42 2A/コード長:5m ■JANコード:4962886020427

常時電源コード(3種DCプラグ)

パーキングモード機能を利用する場合に使用します。最大12時間まで電源を供給します。

GDO-10 コード長:5m ■JANコード:4962886020106
GDO-24 コード長:9m ■JANコード:4962886020243
GDO-41 2A/コード長:5m ■JANコード:4962886020410

セーフティレーダー・ドライブレコーダーの対応機種についてはコチラを参照してください。
https://www.cellstar.co.jp/products/pdfs/radar_drive/taidou.pdf

●機能説明はP16~19にもございますので併せてご覧ください。



ノイズが少ないデジタルインナーミラー

CS-1000 SM

ドライブレコーダー機能付き

安心の日本製 3年保証



大容量 **64GB**
(クラス10) 付属

microSD
メンテナンスフリー

地上デジタルTVに
電波干渉しにくい
V@ クラスA適合品

STARVIS
IMX307 搭載

後方キャッチ機能

死角検知機能

Full HD
200万画素

HDR
[ハイダイナミックレンジ]

ナイトクリア
Ver.2

GPSおしらせ機能

パーキングモード

LED信号対応

超速
GPS
採用

前方も
録画できる

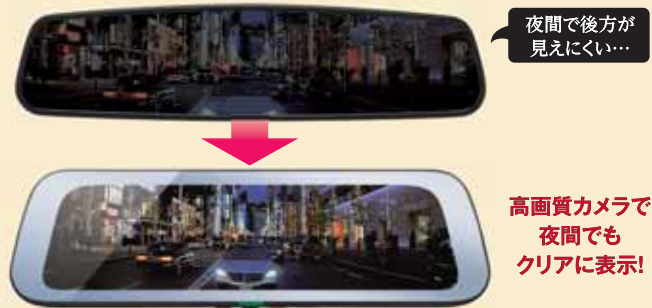
フロントカメラ
(専用オプション)
GDO-38 (別売)



後方の見えづらい場所を夜間でもクリアに表示!



同乗者や荷物などで後方が見えにくい場合でもリヤカメラの映像をミラーに表示し視界を確保できます。高画質カメラを採用しているため視野角も広く、夜間もクリアな映像を表示・録画をすることができます。



●機能説明はP16~19にもございますので併せてご覧ください。

ノイズが少ない デジタルインナーミラー

ドライブレコーダー機能付き **CS-1000 SM**



モニター表示

リヤカメラ
+
フロントカメラ(オプション)

(サブ画像・情報表示)左右設定可能



●オプションカメラ接続時のみ。



リヤカメラ

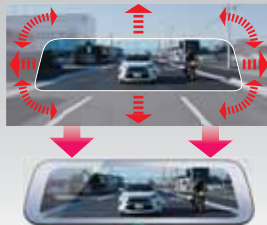
●デジタルインナーミラーとして使用できます。



オフ

●通常の室内ミラーとして使用できる状態です。

左右上下、傾き、拡大・縮小など
表示エリアの細かい調整が可能



モニターに表示されて
いない部分も録画されて
おり、再生時には全体の
映像を表示できます。



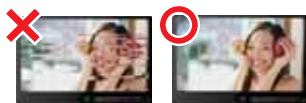
バックモード表示
ボタン長押しで視野角の
下部を表示できます。



ワンタッチで下部表示に切替え!

地上デジタルTVと電波干渉にくい

セルスターのドライブレコーダー機能付きデジタルインナーミラーは、車内の地上デジタルTVと電波干渉にくいよう設計されているから映りが断然キレイ!



掲載製品はVCCIクラスA適合品です!



高画質録画へのこだわり

こだわり1 ナイトクリアVer.2

光量の少ない夜間・トンネル内などの場所でも、鮮明でクリアな映像を記録できます。

STARVIS™ IMX307 搭載

STARVIS(スタービス)は、1 μ m²あたり、2000mV以上(カラー品、706cd/m²光源撮像時、F5.6、1s蓄積換算)の感度を有し、可視光領域に加え近赤外領域までの高画質を実現した、監視カメラ用途CMOSイメージセンサ用裏面照射型画素技術です。



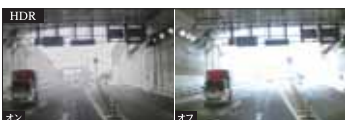
こだわり2 フルハイビジョン撮影

フルハイビジョン撮影だからよりくっきりとした高画質な映像を記録できます。



こだわり3 HDR【ハイダイナミックレンジ】搭載

HDRによる画像合成技術により、急激な明るさの変化が発生しても白とびや黒つぶれを低減して録画します。



こだわり4 選べる録画画質、細かい設定ができる

高画質、長時間の他、明るさやコントラストなどの細かい設定が可能なカスタムがあります。

前・後録画ができる

フロントカメラ増設可能

リヤカメラと組み合わせることで、前方と後方の同時録画が可能になります。

※オプションのフロントカメラ **GDO-38** が必要です。



パーキングモード

※オプションの常時電源コード **GDO-41** が必要です。

※前方を録画するにはオプションのフロントカメラ **GDO-38** が必要です。



常時電源コード(別売)

常時・モーション・イベント の組み合わせによる記録

常時(常に録画)、モーション(カメラが動作を検知した場合)、イベント(衝撃)の組み合わせによる設定が可能。駐車中の車上荒らしやイタズラをしっかりと監視・記録します。

■駐車中にイベント発生した場合、パーキングモード解除時に音声とアイコンでお知らせ



エンジンのOFF(ACC)で最大12時間録画するパーキングモードを搭載しています。

駐車中も録画して監視!

設定 常時 モーション 常時 + イベント モーション + イベント オフ 感度は1~10まで設定可能

<バッテリーを保護> ■タイマー機能によって電源供給する時間を0、1~12時間まで任意設定できます。設定時間を超えると自動的に電源供給がオフになります。■電圧監視機能によって設定した電圧を下回ると自動的に電源供給がオフになり、バッテリーを保護します。

※パーキングモード機能を使うには、オプションの常時電源コード **GDO-41** が必要です。

※オプションの常時電源コード(GDO-05、10、24)は使用できません。

●機能説明はP16~19にもございますので併せてご覧ください。

ノイズが少ない デジタルインナーミラー

ドライブレコーダー機能付き

CS-1000 SM



安全運転支援機能

※オプションのフロントカメラ GDO-38 が必要です。

後方、左右からの車の接近をお知らせ 死角検知機能



警告時は画面下部に専用アイコンが表示されます。

GDO-38



フロントカメラ
(別売)

"おおり運転"を自動で録画 後方キャッチ機能



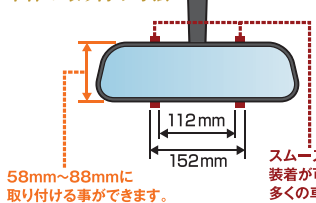
後車接近警告機能により後方車が接近すると、警告音やイベント録画により煽り運転を警告します。

- 前車発車警告 前車情報を警告します。
- 車線逸脱警告 走行中に車線を逸脱すると警告します。
- 車間距離保持警告 前車との適正距離が保持できるよう、一定距離になると警告します。

幅広く対応した取り付け構造

外車等、多くの車種に対応した取り付け構造を採用しています。

本体の取り付け寸法

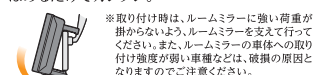


58mm~88mmに
取り付ける事ができます。

スムーズな
装着が可能!
多くの車種に
対応しています。

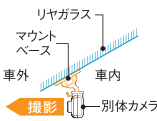
簡単取り付け

本体の取り付けは、ルームミラーにはめるだけでカンタン。



※取り付け時は、ルームミラーに強い荷重が掛からないよう、ルームミラーを支えて行ってください。また、ルームミラーの車体への取り付け強度が弱い車種などは、破損の原因となりますのでご注意ください。

別体カメラを リヤガラスに設置



別体カメラ

本体取り付けイメージ



リヤカメラ取り付け例



スモークガラス対応

オプション品 別途お買い求め ください。

フロントカメラ

Full HD 200万画素でSTARVIS™ IMX307搭載の別体フロント用カメラ。リヤカメラと組み合わせることで、前方と後方の同時録画が可能になります。

GDO-38
コード長:0.8m
■JANコード:
4962886020380



常時電源コード(3極DCプラグ/2A)

パーキングモード機能を利用する場合に使用します。最大12時間まで電源を供給します。

GDO-41
コード長:5m
■JANコード:4962886020410



microSDカードの録画時間

記録時間	8GB		16GB		32GB		64GB		
	常時録画(分)	イベント録画(分)	常時録画(分)	イベント録画(分)	常時録画(分)	イベント録画(分)	常時録画(分)	イベント録画(分)	
FullHD	高画質	31	8	62	17	124	34	250	68
	標準	38	10	75	21	151	42	304	84
	低画質	48	13	96	26	192	53	387	105
HD	高画質	48	13	96	26	192	53	387	105
	標準	59	18	117	35	235	70	472	140
	低画質	88	26	176	53	352	105	709	211
D1	高画質	88	26	176	53	352	105	709	211
	標準	133	32	265	63	529	126	1064	253
	低画質	222	40	442	79	882	158	1774	317

パーキングモード 最大録画時間	268分	534分	1069分	2152分
--------------------	------	------	-------	-------

※撮影の状況、被写体などにより記録されるファイルサイズは一定でないため、記録可能時間に差が生じる場合があります。上記数値は、目安としてご参考ください。

※パーキングモードはエンジンOFF(ACC)で最大12時間録画します。

■画像モード設定「カスタム」時の設定内容一覧表

画像(ピクセル)	FHD・HD・D1	画質	高・標準・低	明るさ	明・中・暗	コントラスト	高・中・低
----------	-----------	----	--------	-----	-------	--------	-------

■SPECIFICATIONS

[ドライブレコーダー協議会ガイドライン]に基づく表記。

		後方カメラ(車外撮影用カメラ)	
撮像素子	200万画素 カラー-CMOSセンサー		
フレームレート	30fps	F値	2
視野角	水平117.9°、垂直62.2°、対角141.2°	最低被写体照度	3LUX
		本体・後方カメラ	
録画画素数	200万画素(FullHD)/100万画素(HD)/35万画素(D1)	HDR	有り
録画画質 設定	FuH HD 高画質(10Mbps)/標準(8Mbps)/低画質(6Mbps)	3Gセンサー	有り(衝撃感度 10段階)
	HD 高画質(6Mbps)/標準(4.5Mbps)/低画質(3Mbps)	記録データ	日時・加速度、走行速度、位置情報、映像ファイル
	D1 高画質(3Mbps)/標準(2Mbps)/低画質(1Mbps)		
録画面角 設定	FuH HD 水平117.9°、垂直62.2°、対角141.2°	音声録音	有り(オン、オフ設定可)
	HD 水平117.9°、垂直62.2°、対角141.2°	外部映像出力	無し
	D1 水平94°、垂直62.2°、対角115°	インターネット運動	有り
録画圧縮	録画MP4 コンテナ形式(h.264)、静止画JPEG	電源電圧	DC12V / 24V -10°C ~ +60°C
録画トリガ	常時録画 / 常時録画+イベント録画 / クイック録画 (常時録画 / モーション録画 / 常時録画+イベント録画 / モーション録画+イベント録画 ※パーキングモード時)	動作温度範囲	本体サイズ 265(W)×24(D)×76.3(H)mm(突起部含まず) 本体重量 362g
対応外部 記憶媒体	microSDカード 8GB~32GB (クラス10 / SDHC規格準拠、NANDタイプは「MLC」を推奨)、64GB(クラス10 / SDXC規格準拠、UHSスピードクラス: UHS-1以上、NANDタイプは「MLC」を推奨) ※弊社オプションmicroSDカード推奨	リヤカメラサイズ	34.5(W)×16(D)×34.5(H)mm(突起部含まず) ※マウントベース取り付け時 59(H)mm
		リヤカメラ重量	19g
		カメラ接続コード	9.0m
GPS	有り	VCCI	クラスA 保証期間 3年
		JANコード	4962886015416

直結録線用DCコード(3極DCプラグ/2A)

GDO-42
コード長:5m

■JANコード:
4962886020427



DCコード(3極DCプラグ/2A)

セルスター製ドライブレコーダー専用のアクセサリーソケット用DCコード。

GDO-43
コード長:4.5m
■JANコード:4962886020434



セーフティレーダードライブレコーダーの対応機種についてはコチラを参照してください。
https://www.cellstar.co.jp/products/pdfs/radar_drive/taiou.pdf



●機能説明はP16~19にもございますので併せてご覧ください。



64GB(クラス10)付属

microSD メンテナンスフリー

セルスター独自のファイルシステムがファイルの断片化を無くし、エラー発生率を低減。定期的なフォーマットが不要となります。



※録画面質設定の変更や、microSDカードの状態によっては、フォーマットが必要となります。
※付属のmicroSDカードは、工場出荷時の録画面質設定で適応済みです。
※新規購入したmicroSDカードは使用前に必ずフォーマットが必要となります。

SDカード書き込み禁止モード検知機能

microSDカードの異常や劣化による書き込み禁止状態(書き込みできない)を検知し、撮り逃しを防ぎます。

3つの録画モード

常時録画モード

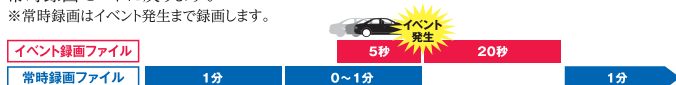
LEDが点滅し、1分単位で録画し続けます。

※パーキングモードでは、常時録画面質の設定によって変動します。



イベント録画モード(自動)

常時録画中にイベント(走行中の外部衝撃や事故)が発生した場合、常時録画を中断して、効果音とLEDが点滅(速い)し、前後のイベント録画ファイルを生成します。イベント録画モード後、常時録画モードに戻ります。
※常時録画はイベント発生まで録画します。



クイック録画機能(手動)

イベントを手動で録画する機能です。

スーパーキャパシタ搭載

事故の衝撃で電源ケーブルが外れてしまっても録画面像を正常に保存するまでは動作するので、撮り逃しを防ぎます。

※スーパーキャパシタ:蓄電能力を持つコンデンサ、高温に強く安全性が高い。

GPSおしらせ機能

ドライブ中の危険なエリアを、警告音と画面表示で事前にお知らせします。

内蔵のGPSデータにより安全運転に役立つGPS警告をおこないます。

取締機



オービスなど速度取締機の設置ポイントをお知らせ

高速道逆走注意エリア



高速道路上の逆走が発生しやすいエリアをお知らせ

ゾーン30



事故多発エリア



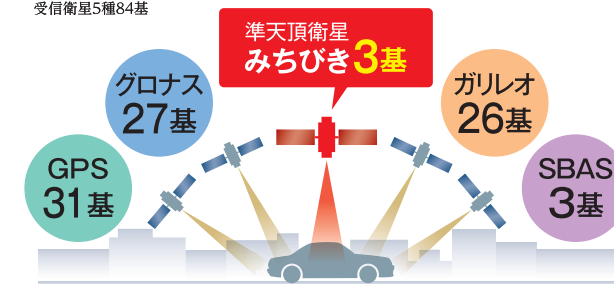
事故多発路線

小学校

中学校

受信可能衛星5種90基※で測位精度アップ!
測位が不安定な状況でも精度が向上!

※:CS-1000SMは
受信衛星5種84基



●2021年3月現在

GPSデータが **無料** で **毎月更新** できます!

PCとmicroSDカードによる更新に対応!

スマートフォンアプリ **MyCellstar** でGPSデータのダウンロードをおこない、microSDカードを使用してPCやスマートフォンからダウンロードして更新する事ができます。

※PCはクラウド機能を利用する為、一部機能はユーザー登録が必要になります。
※Android4.4は、OSの仕様により対応していません。
※Android5.0はSD書き込み権限の設定が必要になります。
※iOS版、無線LANによる転送には 対応していません。

Win/Mac 両対応

スマートフォンの推奨環境
Android 5.0以降

詳しくはwebサイトをご覧ください。▶ www.mycellstar.jp

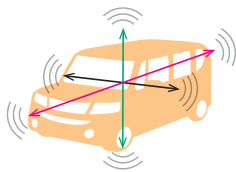
その他・便利な機能

CS-361FHT

CS-92WQH

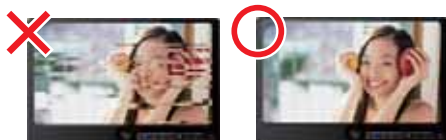
CS-1000SM

3Gセンサーの感度を前後、左右、上下をそれぞれ1~10段階/オフから設定できます。



地上デジタルテレビと電波干渉しにくい

セルスターのドライブレコーダーは、車内の地上デジタルテレビと電波干渉しにくいよう設計されているから映りが断然キレイ!



VCCIクラスA適合品

CS-361FHT

CS-92WQH

CS-1000SM

画面を速度または時計にすることが可能



※時計のみ CS-361FHT

専用ビューア



※専用ビューアはHPからダウンロードできます
※Windows専用

耐熱・耐久性に
優れたガラスレンズ

撮影機能
手動で撮影することができます。

自動録画開始
エンジンON/OFF連動

映像録画時に
音声も録音可能

ボイスアシスト

LED信号対応

12V/24V車対応

オプション品

別途お買い求めください。

microSDHC ドライブレコーダー専用 microSDHC/SDXCカード
セルスターのドライブレコーダーに最適。

- GDO-SD8G1** ●記録容量:8GB (SDHC) ●スピードクラス:スピードクラス10
■JANコード:4962886025057
- GDO-SD16G1** ●記録容量:16GB (SDHC) ●スピードクラス:スピードクラス10
■JANコード:4962886025064
- GDO-SD32G1** ●記録容量:32GB (SDHC) ●スピードクラス:スピードクラス10
■JANコード:4962886025071
- GDO-SD64G1** ●記録容量:64GB (SDXC) ●スピードクラス:スピードクラス10/
UHS-IUHS スピードクラス1 ■JANコード:4962886025088

セーフティレコーダー・ドライブレコーダーの対応機種については
こちらを参照してください。



https://www.cellstar.co.jp/products/pdfs/radar_drive/taiou.pdf

交通事故時ドライブレコーダー 買替補償金制度

万が一の事故の際ドラレコ買替時に補償金ができます。

費用負担 **無し** 買替補償金 **4万円**
(費用はメーカーが負担します) (一律)

事前登録 が必要となります



左記のサイトよりご登録してください。
<https://jdrco-mimai.sakura.ne.jp/>

JRC ドライブレコーダー協議会
Japan Drive-Recorder Consortium

JAPAN QUALITY

安心・安全

セルスターは自社「三重工場」一貫生産で
すべてのドライバーに「安心」と「安全」をお届けします。

自社工場
一貫生産

確かな品質
日本製

充実のアフターサービス
3年保証

